

- POZ. 1 sidrati v temelj
- vinske kote prevrti pred montažo in po potrebi koregirati
- mere kontrolirati in po potrebi prilagoditi pri montaži na terenu
- pri izdelavi jeklene konstr. upoštevati tudi ostale risbe projekta
- pri delni deformacije upoštevati izvajalec jeklene konstrukcije
- zvaro mora izvajati določeni varilec - vsi zvarj so C kvalitete po EN 5817
- vsi neoznačeni zvarj so a=0,7 t min (tmin = tanjša PLOČINA v spoju)
- pred montažo preveriti kate in cevi ter konstrukcije ustrezno prilagoditi

TEŽA 1 KDS: 45kg

5	4	HILTI - HST MIDx110 sidro	gelv.		
4	1	U120	S235	550	7,37
3	1	U120	S235	1980	26,53
2	1	R820	S235	550	1,23
1	1	PL-10 X 250 X 250	S235	N/A	4,87
Poz.	Kol.	Opis	Material	Dolžina	Teža
Rev.	Opis spremembe		Datum		Podpis

Narocnik : ZAVOD RS ZA BLAGOVNE REZERVE
Dumajška cesta 106, 1000 Ljubljana

Projektant načrta: **Njefing**
Projektiropsko in avtorsko d.o.o.
Miklova ulica 6, SI-1020 Lendava

Objekt in lokacija : DODAJANJE KOMPONENT GORIVOM V SND ORTNEK
(biodizel, aditivi in markirno sredstvo)

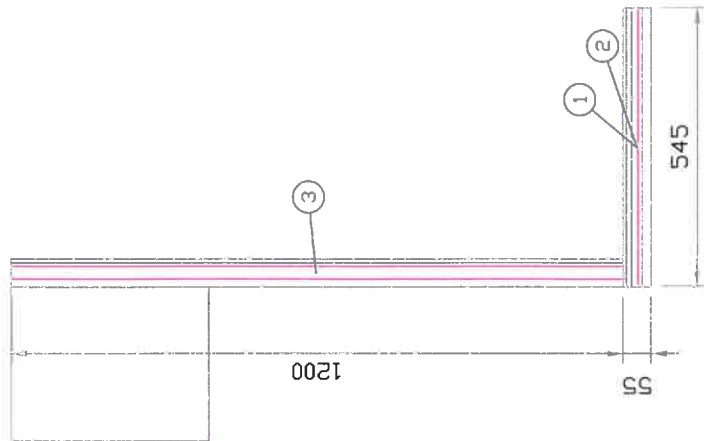
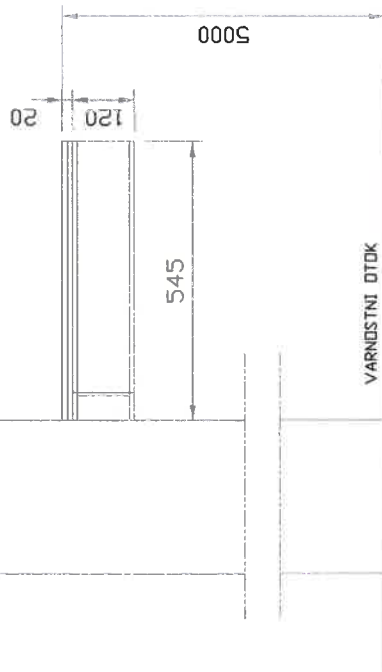
Vsebina - naslov risbe : CEVNI NOSILEC
CN-01

Vrsta načrta: 5.0 Načrt strojnih instalacij in strojne opreme

Stran projekta :	1710	Faza :	PZI	Rav :	/	List :	/
Sl. In vrsta načrta :	1710-5.0	Službo :		50 - 4100			

Datum : 15. 1. 2018

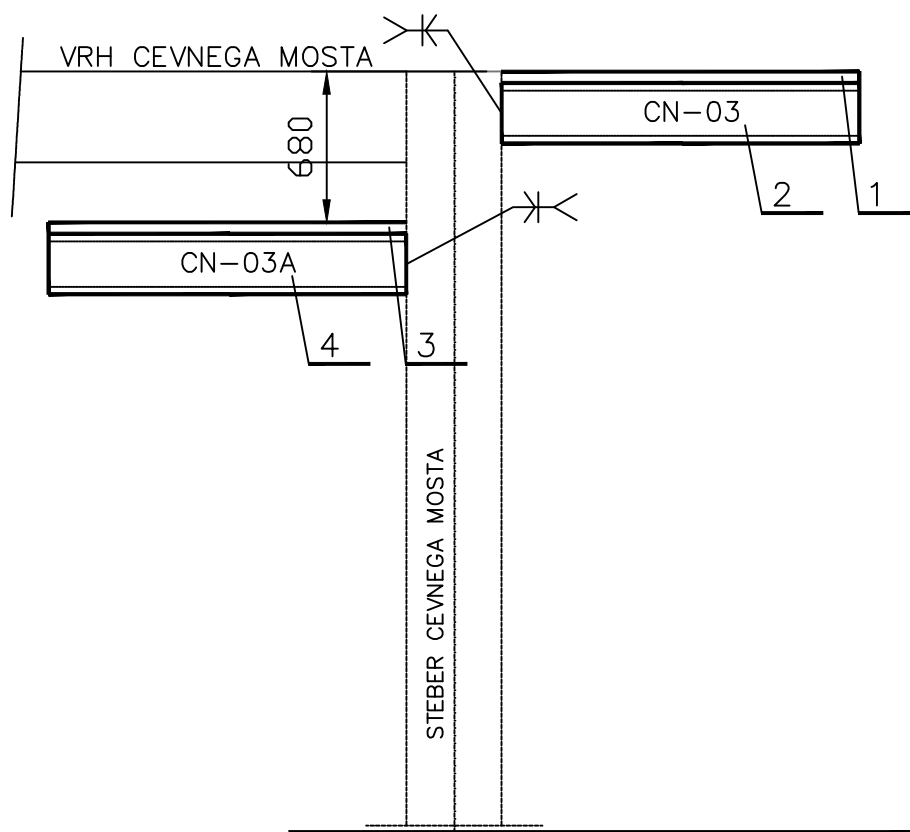
Nafting
Projektno in svetovanje d.o.o.
Mlinska ulica 5, SI-9220 Lendava



- OPOMBE:
- POZ. 3 variti na obstoječi stebel konstrukcije
 - višinske kote preveriti pred montažo in po potrebi koregirati
 - mere kontrolirati in po potrebi prilagoditi pri montaži na terenu
 - pri izdelavi jeklene konstr. upoštevati tudi ostale risbe projekta
 - varilne deformacije upoštevati izvajalec jeklene konstrukcije
 - zvarje mora izvajati atestirani varilec - vsi zvarji so C kvalitete po EN 25817
 - vsi neoznačeni zvarji so $\alpha=0,7 \times t_{min}$ (t_{min} = tanjša PLOČEVINA v spoju)
 - pred montažo preveriti kote in cevi ter konstrukcijo ustrezno prilagoditi

IZDELATI 1 KDS

TEŽA 1 KDS: 26kg									
3	1	U120		S235	1200		16.08		
2	1	U120		S235	545		7.30		
1	1	RB20		S235	545		1.22		
Poz.	Kol.		Opis	Material	Dolžina		Teža		
Rev.	Opis spremembe		Datum		Podpis				
Naročnik : ZAVOD RS ZA BLAGOVNE REZERVE Dunajska cesta 106, 1000 Ljubljana									
Objekt in lokacija : DODAJANJE KOMPONENT GORIVOM V SND ORTNEK (biodizel, aditivi in markimo sredstvo)									
Projektant načrta : VABINA - naslov / rabe : CEVNI NOSILEC CN-02									
Vrsta načrta : 5.0 Nabir strojnih instalacij in strojne opreme									
SI, projekta : 1710 Faza : PZI Rev : /									
SI, in vrsta načrta : 1710-5.0 SI, raba : 50 - 4101									
Datum : apr 2018									



OPOMBE:

- višinske kote preveriti pred montažo in po potrebi koregirati
- mere kontrolirati in po potrebi prilagoditi pri montaži na terenu
- pri izdelavi jeklene konstr. upoštevati tudi ostale risbe projekta
- varilne deformacije upoštevati izvajalec jeklene konstrukcije
- zware mora izvajati atestirani varilec – vsi zvari so C kvalitete po EN 25817
- vsi neoznačeni zvari so $a=0,7 \times t_{min}$ (t_{min} = tanjša PLOČEVINA v spoju)
- pred montažo preveriti kote in cevi ter konstrukcijo ustrezno prilagoditi

IZDELATI:

- 6 KOS CN-03
 - 1 KOS CN-03A
- SKUPAJ: 40kg

TEŽA 1 KOS: 6.73

4	1	U120		430	5.76
3	1	RB20		430	0.96
Poz.	Kol.	Opis	Material	Dolžina	Teža

TEŽA 1 KOS: 9.85

2	1	U120		630	8.44
1	1	RB20	ASTM	630	1.41
Poz.	Kol.	Opis	Material	Dolžina	Teža

1	Popravljen št. podpor CN-03	maj 2018	
Rev.	Opis spremembe	Datum	Podpis

Narocnik :



ZAVOD RS ZA BLAGOVNE REZERVE
Dunajska cesta 106, 1000 Ljubljana

Objekt in lokacija :

DODAJANJE KOMPONENT GORIVOM V SND ORTNEK
(biodizel, aditivi in markirno sredstvo)

Projektant načrta:

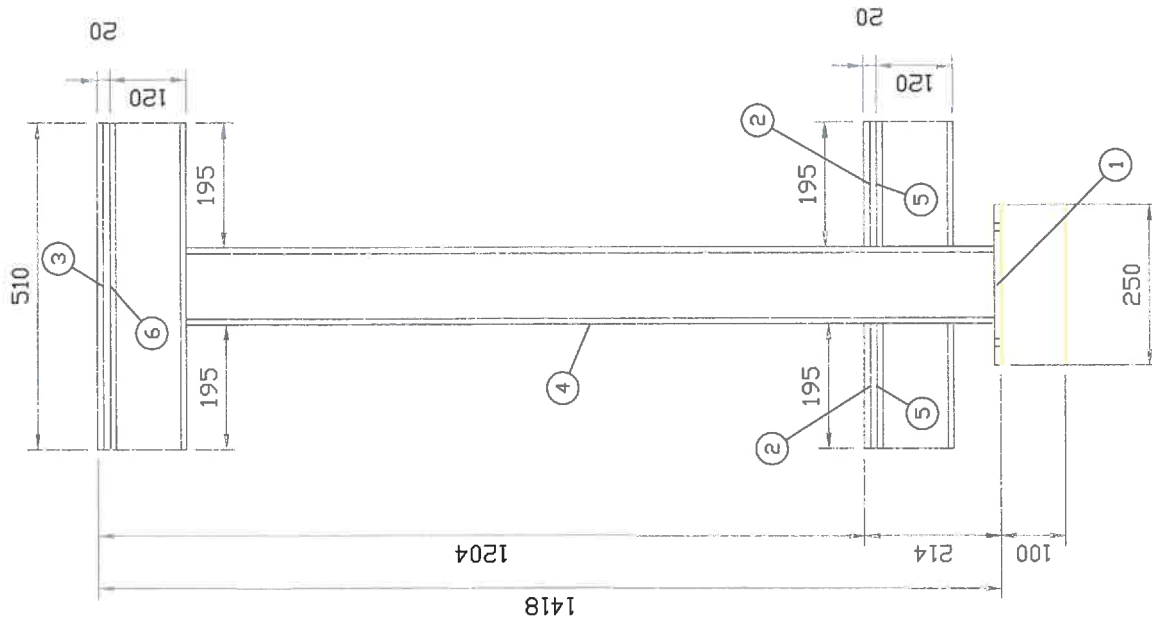


Projektiranje in svetovanje d.o.o.
Mlinska ulica 5, SI-9220 Lendava

Vsebina - naslov risbe :

CEVNI NOSILEC
CN-3, 3A

	Ime	Ident. stev.	Podpis	Vrsta načrta: 5.0 Načrt strojnih instalacij in strojne opreme			
Odg. vodja proj.	G. PLEVEL univ.dipl.inž.str.	S-1581		St.projekta :	1710	Faza :	PZI
Odg. projektant	G. PLEVEL univ.dipl.inž.str.	S-1581				Rev :	1
Izdelač	G. PLEVEL univ.dipl.inž.str.	S-1581				List :	/
Merilo	1:5	Datum :	april 2018	St. in vrsta načrta :	1710-5.0	St.risbe :	50 - 4102



POZ. 1 sidrati v temelj

- vsinske kota preveriti pred montažo in po potrebi koregirati
- mere kontrolirati in po potrebi prilagoditi pri montaži na terenu
- pri izdelavi jeklene konstr. upoštevati tudi ostale faze projekta
- vrtilne deformacije upoštevati v izvajalc. jeklene konstrukcije
- zvaro mora izvajati dšestirani varilec – vsi zvarj so C kvalitete B
- vsi neodmerjeni zvarj so $q=0,7$ x tmin (tmin = tanjša pločevina)
- pred montažo preveriti kate in cavi ter konstrukcije ustrezno pri-

TEŽA 1 KDS: 38kg

7	4	HILTI - HST M10x110 sidro	galv.		
6	1	U120	S235	510	6.83
5	2	U120	S235	195	5.23
4	1	U120	S235	1268	16.99
3	1	R320	S235	510	1.14
2	2	R320	S235	195	0.87
1	1	PL-10 X 250 X 250	S235	N/A	4.87
Poz.	Kol.	Opis	Material	Dolžina	Teža
Rev.	Opis spremembe		Datum	Podpis	

ZAVOD RS ZA BLAGOVNE REZERVE
Dunajska cesta 106, 1000 Ljubljana

Objekt in lokacija :

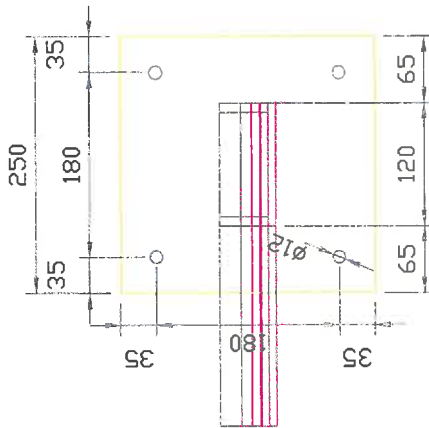
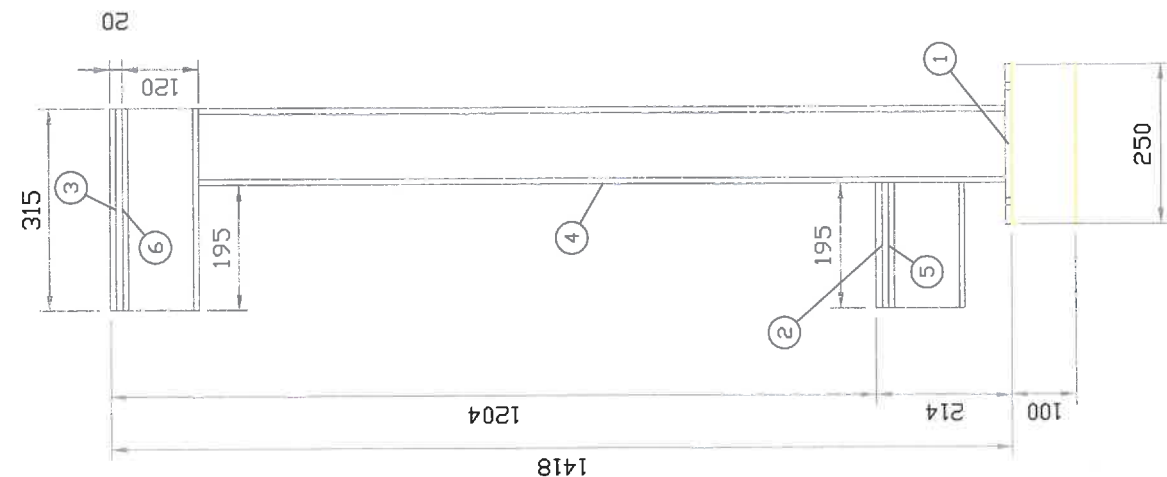
**ANJE KOMONENT GORIVOM V SND ORTNEK
(biodizel, aditivi in markirno sredstvo)**

Projektant načrta:

Nafting

CEVNI NOSILEC
CN-04

[illegible]



OPOMBE:

- POZ. 1 sidrati v temelj
- višinske kote preveriti pred montažo in po potrebi koregirati
- mere kontrolirati in po potrebi prilagoditi pri montaži na terenu
- pri izdelavi jeklene konstr. upoštevati tudi ostale risbe projekta
- varilne deformacije upoštevati izvajalec jeklene konstrukcije
- zvarje mora izvajati dtestirani varilec - vsi zvarji so C kvalitete po EN 25817
- vsi neoznačeni zvarji so $\alpha=0,7 \times t_{min}$ (t_{min} = tanjša PLOČEVINA v spoju)
- pred montažo preveriti kote in cevi ter konstrukcijo ustrezno prilagoditi

IZDELATI 1 KOS

TEŽA 1 KOS: 30kg

7	4	HILTI - HST M10x110 sidro	gov.	
6	1	UI20	S235	315
5	2	UI20	S235	195
4	1	UI20	S235	1268
3	1	RB20	S235	315
2	2	RB20	S235	195
1	1	PL-10 X 250 X 250	S235	N/A
Poz.	Kol.	Opis	Material	Dolžina
				Teža

Rev.	Opis spremembe	Datum	Podpis
------	----------------	-------	--------

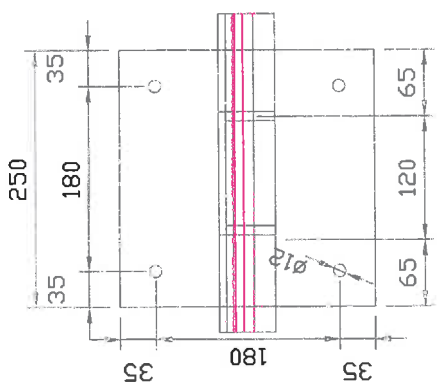
Narocnik: **ZAVOD RS ZA BLAGOVNE REZERVE**
Dunajska cesta 106, 1000 Ljubljana

Objekt in lokacija: **DODAJANJE KOMPONENT GORIVOM V SND ORTNEK**
(biodizel, aditivi in markimo sredstvo)

Projektant načrt: **Njarting**
Projekcijska in inženirska d.o.o.
Mirova ulica 6, SI-1000 Ljubljana

Vsebina - naslov risbe: **CEVNI NOSILEC**
CN-04A

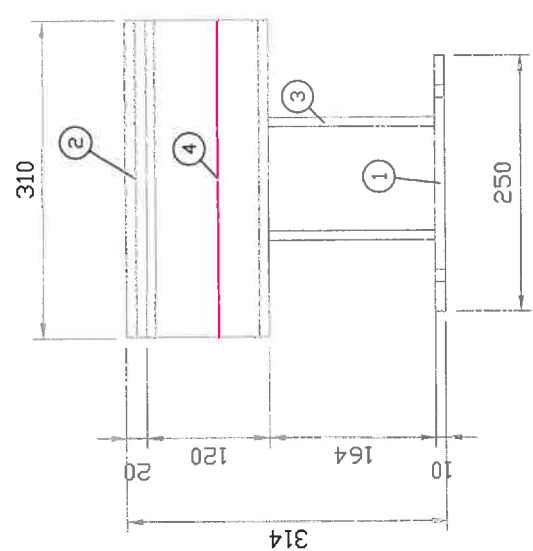
Projekant načrt:	Ime	Ident. slov.	Podpis	Vrsta nadzora: 5.0 Načrti strojnih inštalacij in strojne opreme
Odg. vodja proj.	G. PLEVEL.univ.dipl.inž. str.	S-1981		St. projekta: 1710 Faza: PZI Rev: / List: /
Odg. projektant	G. PLEVEL.univ.dipl.inž. str.	S-1981		
Izdelal	G. PLEVEL.univ.dipl.inž. str.	S-1981		
Merilo	1:5, 1:8	Datum: april 2018		St. in vrsta nacrtja: 1710-5.0 Str.ribo: 50 - 4104



OPOMBE:

- POZ. 1 sidrati v temelj
- vsebinske kote preveriti pred montažo in po potrebi koregirati
- mere kontrolirati in po potrebi prilagoditi pri montaži na terenu
- pri izdelavi jeklene konstr. upoštevati tudi ostale risbe projekta
- varilne deformacije upoštevati izvajalec jeklene konstrukcije
- zvaro mora izvajati dresirani varilec - vsi zvari so C kladite po EN 25817
- vsi neoznačeni zvari so $\alpha=0,7 \times t_{min}$ (t_{min} = tanjša PLOČEVINA v spoju)
- pred montažo preveriti kote in cevi ter konstrukcijo ustrezno prilagoditi

IZDELATI 3 KOSE



TEŽA 1 KOS: 15kg

5	4	HILTI - HST MIDx110 sidr-o	galv.		
4	1	UI20	S235	310	4,15
3	1	UI20	S235	164	2,20
2	1	RB20	S235	310	0,69
1	1	PL-10 X 250 X 250	S235	N/A	4,87
Poz.	Kol.	Opis	Material	Dolžina	Teža

Rev.	Opis spremembe	Datum	Podpis
------	----------------	-------	--------

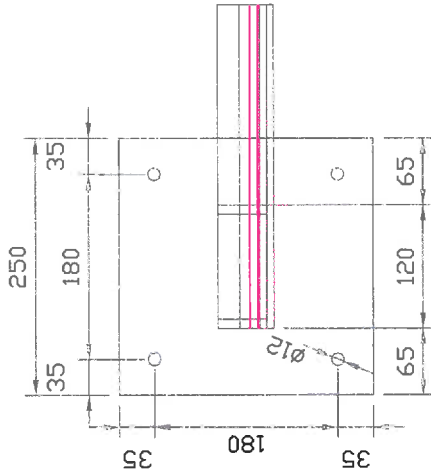
Narocnik : **ZAVOD RS ZA BLAGOVNE REZERVE**
Dunajska cesta 106, 1000 Ljubljana

Objekt in lokacija : **DODAJANJE KOMPONENT GORIVOM V SND ORTNEK**
(biodizel, aditivni in markirno sredstvo)

Projektni načrt : **CEVNI NOSILEC**
CN-05



Projektni načrt :	Ime	Ident. stav.	Podpis	Vrsta načrta : 5.0 Nčrti strojnih instalacij in strojne opreme
Odg. vodja proj.	G. PLEVEL univ.dipl.inž. str.	S-1981		St. projekta : 1710
Odg. projektant	G. PLEVEL univ.dipl.inž. str.	S-1981		Faza : PZI
Izdajatelj	G. PLEVEL univ.dipl.inž. str.	S-1981		Rev. : /
Merilo	1:5	Datum : april 2018		St. in vrsta načrta : 50 - 4105



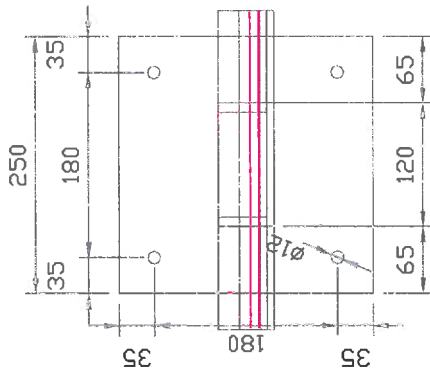
OPOMBE:

- POZ. 1 sidrati v temelj
- všinske kote preveriti pred montažo in po potrebi koregirati
- mere kontrolirati in po potrebi prilagoditi pri montaži na terenu
- pri izdelavi jeklene konstr. upoštevati tudi ostale risbe projekta
- varilne deformacije upoštevati izvajalec jeklene konstrukcije
- zvaro mora izvajati atestirani varilec – vsi zvarji so C kvalitete po EN 25817
- vsil neoznačeni zvarji so $a=0,7 \times t_{min}$ (t_{min} = tanjša PLOČEVINA v spoju)
- pred montažo preveriti kote in cevi ter konstrukcijo ustrezno prilagoditi

IZDELATI 1 KDS

TEŽA 1 KDS: 27kg

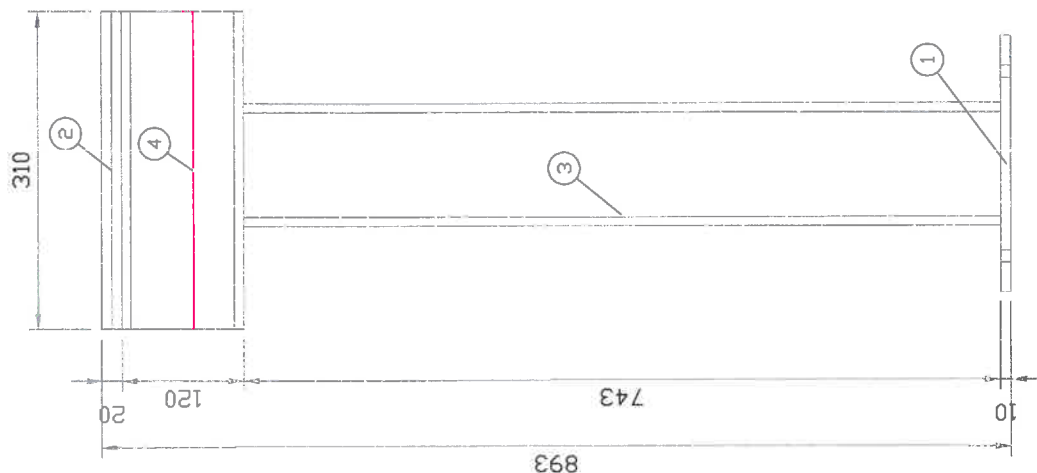
TEŽA 1 KOS: 27kg					
5	4	HILT1 – HST MIDx110 sidro		galv.	
4	1	U120		S235	315
3	1	U120		S235	1140
2	1	RB20		S235	315
1	1	PL-10 X 250 X 250		S235	N/A
Poz.	Kol.	Opis		Material	Dolžina
					Teža
Rev.		Opis spremembe		Datum	Podpis
Naročnik :			Objekt in lokacija :		
ZAVOD RS ZA BLAGOVNE REZERVE			DODAJANJE KOMPONENT GORIVOM V SND ORTNEK		
Dunajska cesta 106, 1000 Ljubljana			(biodizel, aditivi in markirno sredstvo)		
Projektant načrta:			Vsebinska - risavlov risbe :		
Njefing			CEVNI NOSILEC		
Popolnjenje in nadopnena risba			CN-06		
Miroslav Jelač, S-1581			Vrsta načrta: 5.0 Načrt strojnih instalacij in strojne opreme		
Ime		Ident. stv.	Podpis	Vrsta načrta: 5.0 Načrt strojnih instalacij in strojne opreme	
G. PLEVEL univ.dipl.inž. str.		S-1581		St. projekta :	Rev. :
G. PLEVEL univ.dipl.inž. str.		S-1581		1710	/
G. PLEVEL univ.dipl.inž. str.		S-1581		Faza :	PZI
Datum :		1.5.18	april 2018	Str. risbe :	50 - 4106
Merilo		1:5, 1:8		St. in vrsta nacrt :	1710-5.0
				St. projekta :	1710
				Rev. :	/
				Liat :	/



OPOMBE:

- POZ. 1 sidrati v temelji
- višinske kote preveriti pred montažo in po potrebi korigirati
- mere kontrolirati in po potrebi prilagoditi pri montaži na terenu
- pri izdelavi jeklene konstr. upoštevati tudi ostale risbe projekta
- varilne deformacije upoštevati izvajalec jeklene konstrukcije
- zvaro mora izvajati otestirani varilec - vsi zvarji so C kvalitete po EN 25817
- vsil neoznačeni zvarji so $a=0,7 \times t_{min}$ (t_{min} = tanjša PLOČEVNA v spoju)
- pred montažo preveriti kote in celi ter konstrukcijo ustrezno prilagoditi

IZDELATI 2 KOSA



TEŽA 1 KOS, 21kg

Poz.	Kol.	Opis	Material	Dolžina	Teža
5	4	HILTI - HST M10x110 sidro	galv.		
4	1	UI20	S235	310	4,15
3	1	UI20	S235	743	9,96
2	1	R820	S235	310	0,69
1	1	PL-10 X 250 X 250	S235	N/A	4,87
Poz. Kol.		Opis	Material	Dolžina	Teža
Rev.		Opis spremembe	Datum	Podpis	

Narčnik:

ZAVOD RS ZA BLAGOVNE REZERVE
Domačka cesta 106, 1000 Ljubljana

Objekt in lokacija:

DODAJANJE KOMPONENT GORIVOM V SND ORTNEK
(biodizel, aditivi in markirno sredstvo)

Projektant načrta:

Nafting
Projekiranje in vzdrževanje d.o.o.
Miklova ulica 5, SI-8220 Lendava

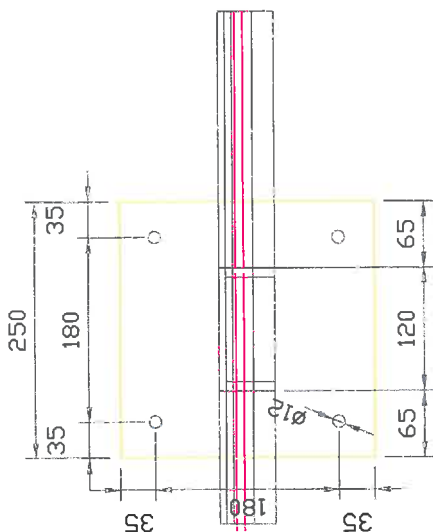
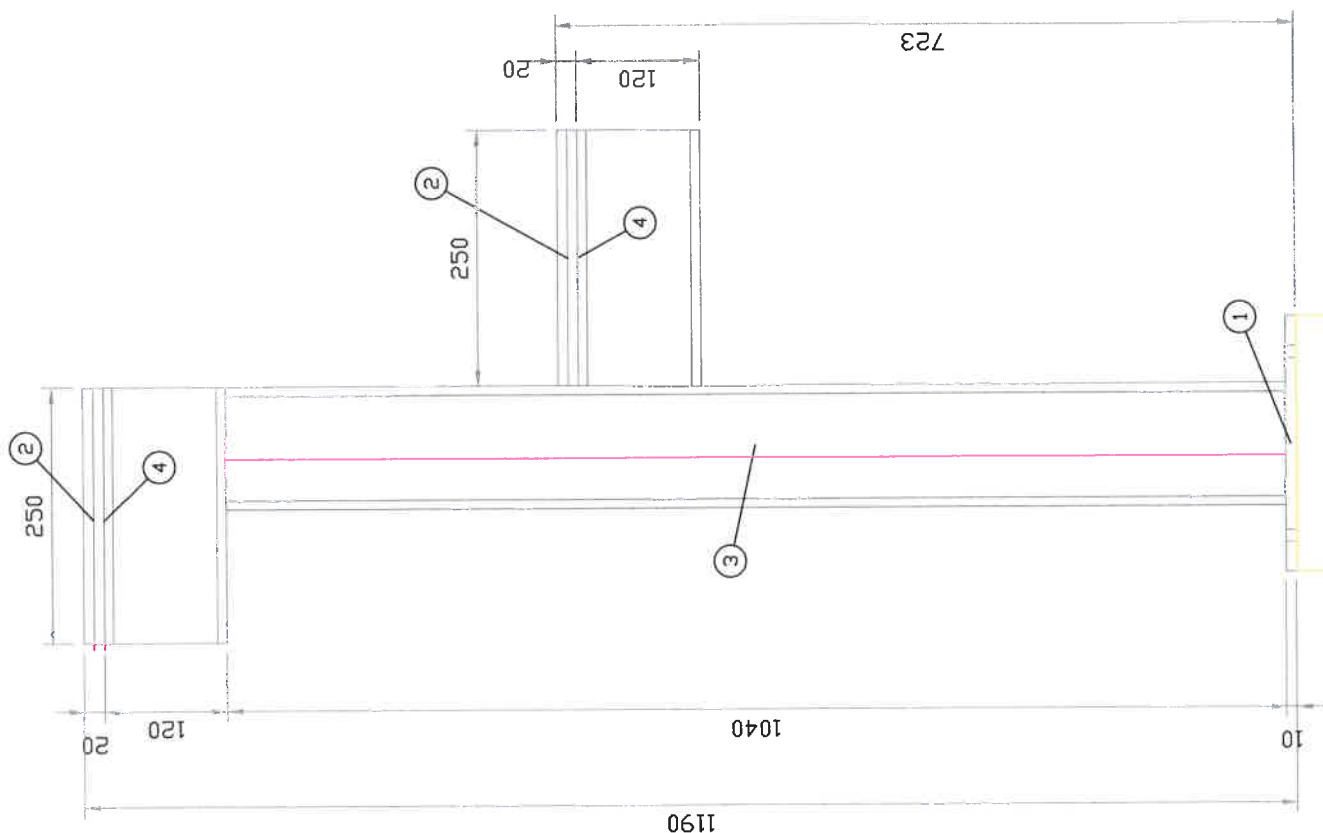
Vsebina - naslov risbe:
CEVNI NOSILEC
CN-07

Vista načrta: 5.0 Načrt strojne instalacije in strojne opreme

SL projekta: 1710 Faza: PZI Rev: / List: /

SI in vrsta načrta: 1710-5.0 Strlebo: 50 - 4107



Datum: april 2019

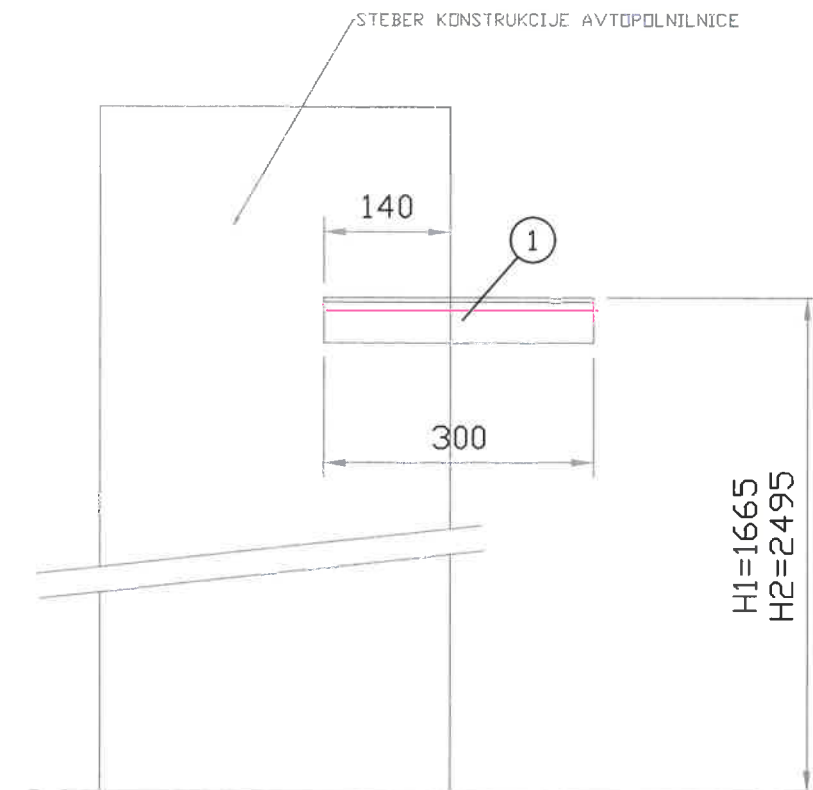


OPOMBE:

- POZ. 1 sidrati v temelj
- višinske kote preveriti pred montažo in po potrebi korigirati
- mere kontrolirati in po potrebi prilagoditi pri montaži na terenu
- pri izdelavi jeklene konstr. upoštevati tudi ostale risbe projekta
- varilne deformacije upoštevati izvajalec jeklene konstrukcije
- zvaro mora izvajati atestirani varilec – vsi zvarji so C kvalitete po EN 25817
- pri neoznačenih zvarji so $a=0,7 \times t_{min}$ (t_{min} = tanjše PLOČENJA v spoju)
- pred montažo preveriti kote in cevi ter konstrukcijo ustrezno prilagoditi

IZDELATI 2 KOSA

TEŽA 1 KDS: 30kg									
5	4	HILTI - HST MIDx110 sidro				gov.			
4	2	U120				S235	250		6.70
3	1	U120				S235	1040		13.94
2	2	R820				S235	250		1.12
1	1	PL-10 X 250 X 250				S235	N/A		4.87
Poz.	Kol.	Opis			Material	Dolžina		Teža	
Rev.	Opis spremembe				Datum		podpis		
Naroknik :		 ZAVOD RS ZA BLAGOVNE REZERVE Dunajska cesta 106, 1000 Ljubljana			Objekt in lokacija : DODAJANJE KOMPONENT GORIVOM V SND ORTNEK (biodizel, aditivi in markirno sredstvo)				
Projektant načrta:		 Njafing projektno in inženjersko d.o.o. Bistrice 2, 12500 Ljubina			Vsebina - naslov risbe : CEVNI NOSILEC CN-08				
Odg. vodja proj.		Ime		Ident. stav.		Podpis		Vrsta načrta: 5.0 Načrt strojnih inštalacij in strojne opreme	
Odg. projektant		G. PLEVEL univ.arh.inž.st.r.		S-1681				Str. projekta : 1710 Fazaz : PZI Rev. : / List : /	
Izdajal		G. PLEVEL univ.arh.inž.st.r.		S-1681				St. in vrsta načrta : 1710-5.0 Str. risbe : 50 - 4108	
Medio		t+3		Datum : april 2018					



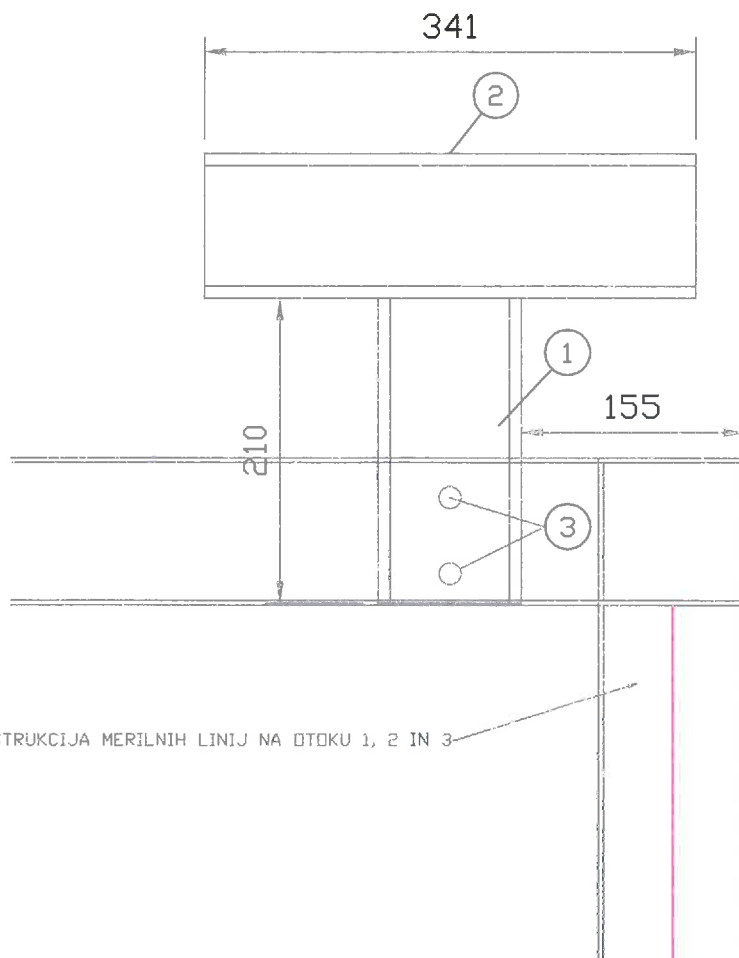
OPOMBE:

- POZ. 1 variti na steber
- namestiti 3x na višino H1 in 3x na višino H2
- višinske kote preveriti pred montažo in po potrebi koregirati
- mere kontrolirati in po potrebi prilagoditi pri montaži na terenu
- pri izdelavi jeklene konstr. upoštevati tudi ostale risbe projekta
- varilne deformacije upošteva izvajalec jeklene konstrukcije
- zware mora izvajati atestirani varilec – vsi zvari so C kvalitete po EN 25817
- vsi neoznačeni zvari so $a=0,7 \times t_{min}$ (t_{min} = tanjša PLOČEVINA v spoju)
- pred montažo preveriti kote in cevi ter konstrukcijo ustrezno prilagoditi

IZDELATI 6 KOSOV

TEŽA 1 KOS: 1,2kg

1	1	L50X5		S235	300	1.2
Poz.	Kol.	Opis		Material	Dolžina	Teža
Rev.	Opis spremembe			Datum	Podpis	
Narocnik :		 ZAVOD RS ZA BLAGOVNE REZERVE Dunajska cesta 106, 1000 Ljubljana		Objekt in lokacija : DODAJANJE KOMPONENT GORIVOM V SND ORTNEK (biodizel, aditivi in markirno sredstvo)		
Projektant načrta:		 Nafting Projektiranje in svetovanje d.o.o. Mlinska ulica 5, SI-9220 Lendava		Vsebina - naslov risbe : CEVNI NOSILEC CN-10		
	Ime	Ident. stev.	Podpis	Vrsta načrta: 5.0 Načrt strojnih instalacij in strojne opreme		
Odg. vodja proj.	G. PLEVEL univ.dipl.inž.str.	S-1581		St.projekta :	Faza :	Rev :
Odg. projektant	G. PLEVEL univ.dipl.inž.str.	S-1581		<div>1710</div>	PZI	/
Izdelal	G. PLEVEL univ.dipl.inž.str.	S-1581		St. in vrsta nacrta :	St.risbe :	
Merilo	1:8	Datum :	april 2018	<div>1710-5.0</div>	<div>50 - 4110</div>	



OPOMBE:

- POZ. 1 vijačiti na konstrukcijo merilnih linij
- višinske kote preveriti pred montažo in po potrebi koregirati
- mere kontrolirati in po potrebi prilagoditi pri montaži na terenu
- pri izdelavi jeklene konstr. upoštevati tudi ostale risbe projekta
- varilne deformacije upoštevati izvajalec jeklene konstrukcije
- zware mora izvajati atestirani varilec – vsi zvari so C kvalitete po EN 25817
- vsi neoznačeni zvari so $a=0,7 \times t_{min}$ (t_{min} = tanjša PLOČEVINA v spoju)
- pred montažo preveriti kote in cevi ter konstrukcijo ustrezno prilagoditi

TEŽA 1 KOS: 6kg

3	2	SAMOVREZNI VIJAK 6.3X45 ŠESTROBNA GLAVA		40	
2	1	U100	S235	341	3.62
1	1	U100	S235	210	2.23
Poz.	Kol.	Opis	Material	Dolžina	Teža

Rev.	Opis spremembe	Datum	Podpis
------	----------------	-------	--------

Narocnik :



ZAVOD RS ZA BLAGOVNE REZERVE
Dunajska cesta 106, 1000 Ljubljana

Objekt in lokacija :

**DODAJANJE KOMPONENT GORIVOM V SND ORTNEK
(biodizel, aditivi in markirno sredstvo)**

Projektant načrta:

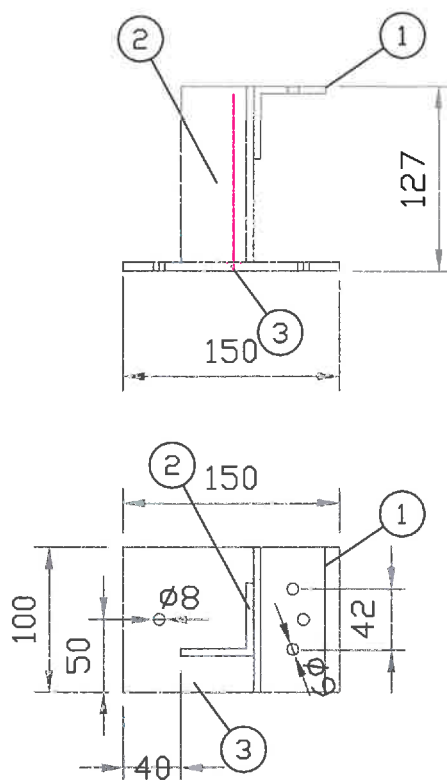


Projektiranje in svetovanje d.o.o.
Mlinska ulica 5, SI-9220 Lendava

Vsebina - naslov risbe :

CEVNI NOSILEC
CN-11

	Ime	Ident. stev.	Podpis	Vrsta načrta: 5.0 Načrt strojnih instalacij in strojne opreme							
Odg. vodja proj.	G. PLEVEL univ.dipl.inž.str.	S-1581		St.projekta :	1710	Faza :	PZI	Rev :	/	List :	/
Odg. projektant	G. PLEVEL univ.dipl.inž.str.	S-1581									
Izdela	G. PLEVEL univ.dipl.inž.str.	S-1581									
Merilo	1:5	Datum :	april 2018			St. in vrsta nacrt :	1710-5.0	St.risbe :	50 - 4111		



OPOMBE:

- višinske kote preveriti pred montažo in po potrebi koregirati
- mere kontrolirati in po potrebi prilagoditi pri montaži na terenu
- pri izdelavi jeklene konstr. upoštevati tudi ostale risbe projekta
- varilne deformacije upošteva izvajalec jeklene konstrukcije
- zware mora izvajati atestirani varilec – vsi zvari so C kvalitete po EN 25817
- vsi neoznačeni zvari so $a=0,7 \times t_{min}$ (t_{min} = tanjša PLOČEVINA v spoju)
- pred montažo preveriti kote in cevi ter konstrukcijo ustrezno prilagoditi

IZDELATI 6 KOSOV

TEŽA 1 KOS: 2kg

4	2	HILTI – HST M6x70 sidro	galv.		
3	1	PL-6 X 100 X 150	S235	N/A	0.70
2	1	L50X5	S235	121	0.46
1	1	L50X5	S235	100	0.38
Poz.	Kol.	Oznaka	Material	Dolžina	teža

Rev.	Opis spremembe	Datum	Podpis
------	----------------	-------	--------

Narocnik :



ZAVOD RS ZA BLAGOVNE REZERVE
Dunajska cesta 106, 1000 Ljubljana

Objekt in lokacija :

DODAJANJE KOMPONENT GORIVOM V SND ORTNEK
(biodizel, aditivi in markirno sredstvo)

Projektant načrta:

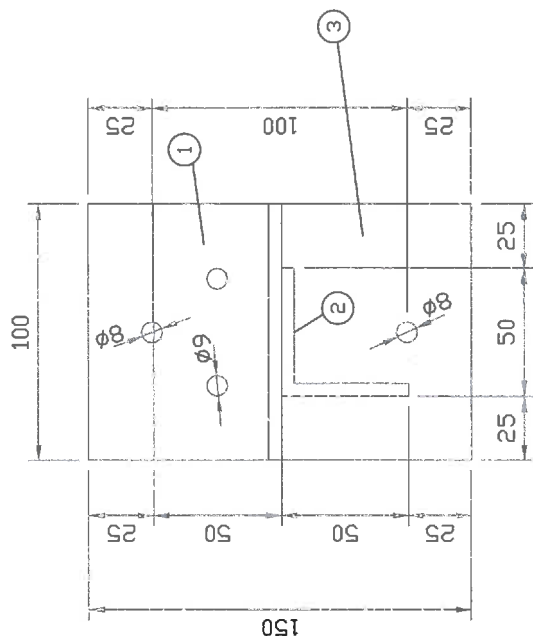
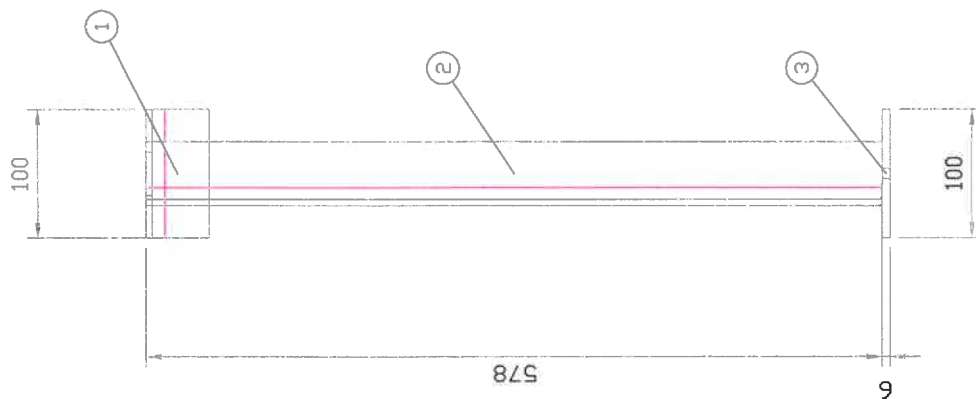


Projektiranje in svetovanje d.o.o.
Mlinska ulica 5, SI-9220 Lendava

Vsebina - naslov risbe :

CEVNI NOSILEC
CN-12

	Ime	Ident. stav.	Podpis	Vrsta načrta: 5.0 Načrt strojnih instalacij in strojne opreme
Odg. vodja proj.	G. PLEVEL univ.dipl.inž.str.	S-1581		St.projekta : 1710
Odg. projektant	G. PLEVEL univ.dipl.inž.str.	S-1581		Faza : PZI
Izdelal	G. PLEVEL univ.dipl.inž.str.	S-1581		Rev : /
Merilo	1:5	Datum : april 2018		List : /
				St. in vrsta načrta : 1710-5.0
				St.risbe : 50 - 4112



OPOMBE:

- višinske kote preveriti pred montažo in po potrebi koregirati
- mere kontrolirati in po potrebi prilagoditi pri montaži na terenu
- pri izdelavi jeklene konstr. upoštevati tudi ostale risbe projekta
- varilne deformacije upoštevati izvajalec jeklene konstrukcije
- zware mora izvajati atestirani varilec – vsi zvari so C kvalitete po EN 25817
- vsi neoznačeni zvari so $\alpha=0,7 \times t_{min}$ (t_{min} = tanjša PLOČEVINA v spoju)
- pred montažo preveriti kote in celi ter konstrukcijo ustrezno prilagoditi

IZDELATI 3 KUSE

TEŽA 1 KOSI: 3,5kg

4	2	HILTI – HST M6x70 sidra	galv.	
3	1	PL-6 X 100 X 150	S235	N/A
2	1	L50X5	S235	578
1	1	L50X5	S235	100
Poz.	Kol.	Diznaka	Material	Dolžina
				teža
Rev.	Opis spremembe			
	Datum			
	Podpis			

Narocnik:

ZAVOD RS ZA BLAGOVNE REZERVE
Dunajska cesta 106, 1000 Ljubljana

Objekt in lokacija:

DODAJANJE KOMPONENT GORIVOM V SND ORTNEK
(biodizel, aditivi in markirno sredstvo)

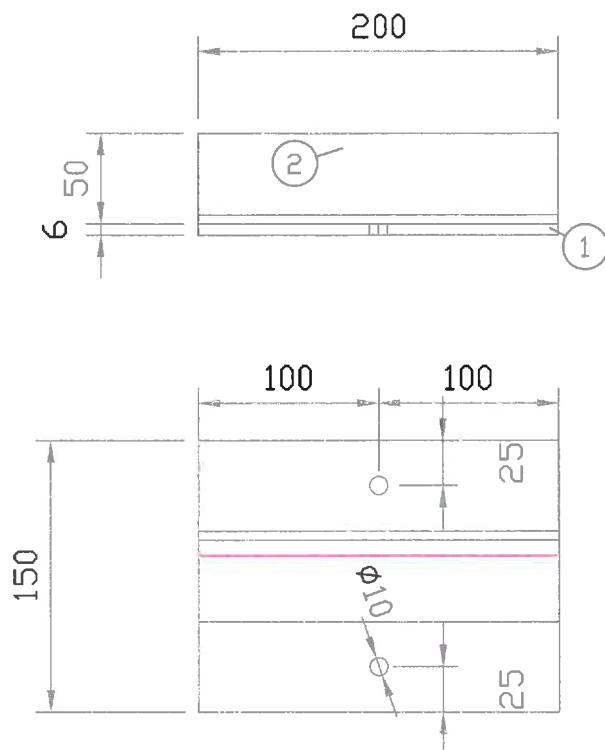
Projektant nariša:

Narting
Projektiranje in izdelava strojne opreme
Murska ulica 6, SI-8220 Lendava

Vsebina - naslov risbe:

CEVNI NOSILEC
CN-13

Ime	Ident. slov.	Podpis	Vrsta načrta:	5.0 Načrt strojnih instalacij in strojne opreme
Odg. vodja proj.	G. PLEVEL univ.dipl.inž. str.	S-1551	SI projekta:	1710
Odg. projektant	G. PLEVEL univ.dipl.inž. str.	S-1551	Faza:	PZI
Izdelal	G. PLEVEL univ.dipl.inž. str.	S-1551	Rev:	/
Merilo	1:5	Datum:	SI in vrsta načrta:	50 - 4113



IZDELATI 2 KOSA

OPOMBE:

- višinske kote preveriti pred montažo in po potrebi koregirati
- mere kontrolirati in po potrebi prilagoditi pri montaži na terenu
- pri izdelavi jeklene konstr. upoštevati tudi ostale risbe projekta
- varilne deformacije upoštevati izvajalec jeklene konstrukcije
- zware mora izvajati atestirani varilec - vsi zvari so C kvalitete po EN 25817
- vsi neoznačeni zvari so $a=0,7 \times t_{min}$ (t_{min} = tanjša PLOČEVINA v spoju)
- pred montažo preveriti kote in cevi ter konstrukcijo ustrezno prilagoditi

TEŽA 1 KOS: 2,5kg

3	2	HILTI - HST M8x70 sidro	galv.		
2	1	PL-6 X 150 X 200	S235	N/A	1.41
1	1	L50X5	S235	200	0.75
Poz.	Kol.	Oznaka	Material	Dolžina	teža

Rev.	Opis spremembe	Datum	Podpis
------	----------------	-------	--------

Narocnik :



ZAVOD RS ZA BLAGOVNE REZERVE
Dunajska cesta 106, 1000 Ljubljana

Objekt in lokacija :

DODAJANJE KOMPONENT GORIVOM V SND ORTNEK
(biodizel, aditivi in markirno sredstvo)

Projektant načrta:

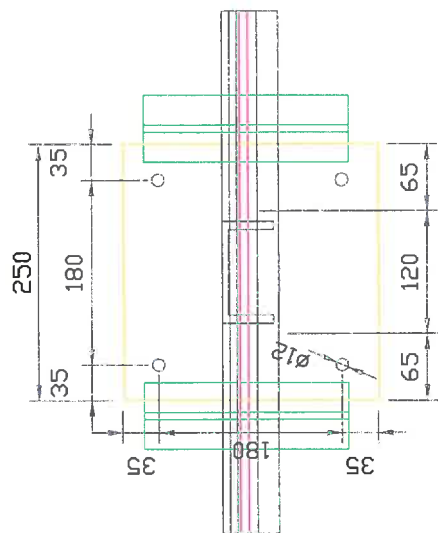


Projektiranje in svetovanje d.o.o.
Mlinska ulica 5, SI-9220 Lendava

Vsebina - naslov risbe :

CEVNI NOSILEC
CN-14

	Ime	Ident. stev.	Podpis	Vrsta načrta: 5.0 Načrt strojnih instalacij in strojne opreme				
Odg. vodja proj.	G. PLEVEL univ.dipl.inž.str.	S-1581		St.projekta : 1710	Faza : PZI	Rev : /	List : /	
Odg. projektant	G. PLEVEL univ.dipl.inž.str.	S-1581						
Izdelal	G. PLEVEL univ.dipl.inž.str.	S-1581		St. in vrsta nacrta : 1710-5.0	St.risbe : 50 - 4114			
Merilo	1:5	Datum : april 2018						



- POZ. 1 sidrati v temelj
- vsinske kote preveriti pred montažo in po potrebi koregirati
- mere kontrolirati in po potrebi prilagoditi pri montaži na terenu
- pri izdelavi jeklene konstr. upoštevati tudi ostale risbe projekta
- varilne deformacije upoštevati izvajalec jeklene konstrukcije
- zvaro mora izpolnjevati ogleščani varilec - vsi zvarji so C kvalitete po EN 25817
- vsi neoznačeni zvarji so $\sigma=0,7 \times t_{min}$ (t_{min} = tanjša ploščina v spoju)
- pred montažo preveriti kote in cevi ter konstrukcijo ustrezno prilagoditi

TEŽA 1 KOS: 15kg

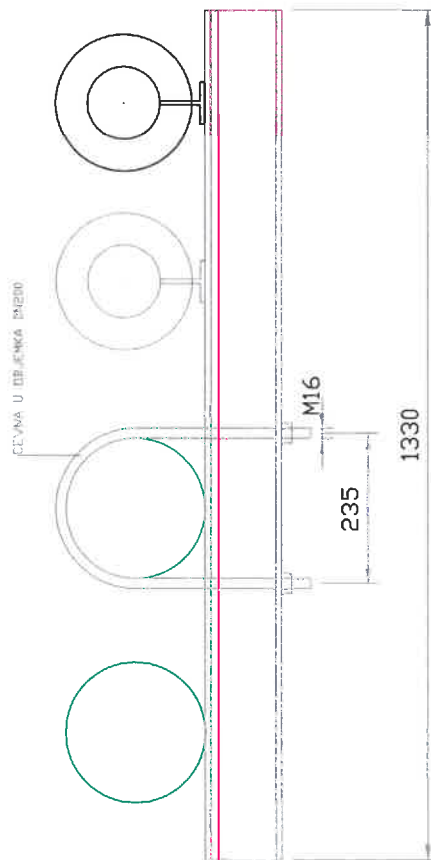
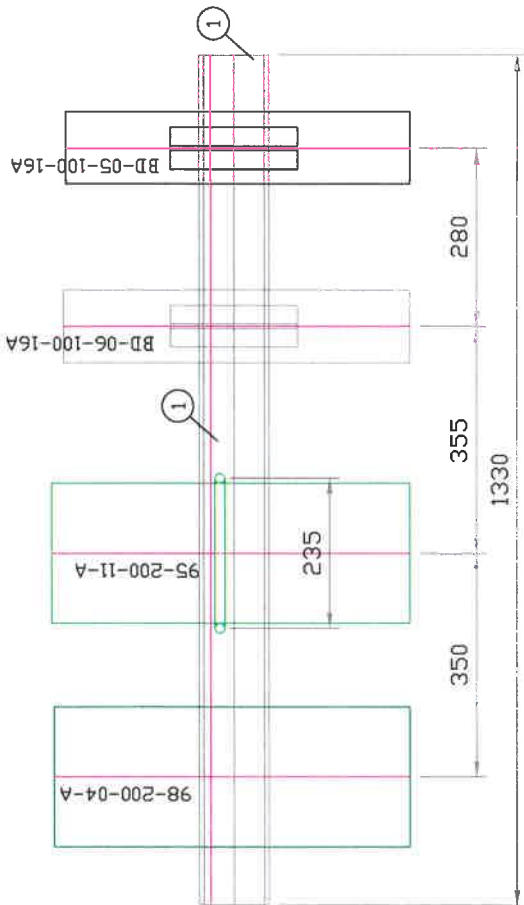
Poz.	Kol.	Opis	Material	Dolžina	Teža
5	4	HILTI – HST M10x110 sidro	galv.		
4	1	U120	S235	510	6.83
3	1	U120	S235	64	0.68
2	1	RB20	S235	510	1.14
1	1	PL-10 X 250 X 250	S235	N/A	4.87

[illegible]

<p>Naročnik :</p> <p>ZAVOD RS ZA BLAGOVNE REZERVE Dunajska cesta 106, 1000 Ljubljana</p>	<p>Objekt in lokacija :</p> <p>DODAJANJE KOMPONENT GORIVOM V SND ORTNEK (biolizel, aditivi in markirno sredstvo)</p>
--	---

<p>Projektant nahta:</p>	<p>Vasbina - naslov risbe :</p> <p>CEVNI NOSILEC CN-15</p>
	<p>Projekiranje in svetovanje d.o.o. Miklova ulica 5, SI-8220 Lendava</p>


					Vrsta načrta:	5.0 Načrt strojnih instalacij in strojne opreme
Odg. vodja proj.	G. PLEVEL univ.dipl.inž.st.	S-1581	Podpis		Stran projekta :	Faza : PZI Rev. : /
Odg. projektant	G. PLEVEL univ.dipl.inž.st.	S-1581				
Izdalnik	G. PLEVEL univ.dipl.inž.st.	S-1581			Sl. in vise načrta :	Strisbo : 50 - 4115
Datum :	t:5	april 2018				
Mesto						

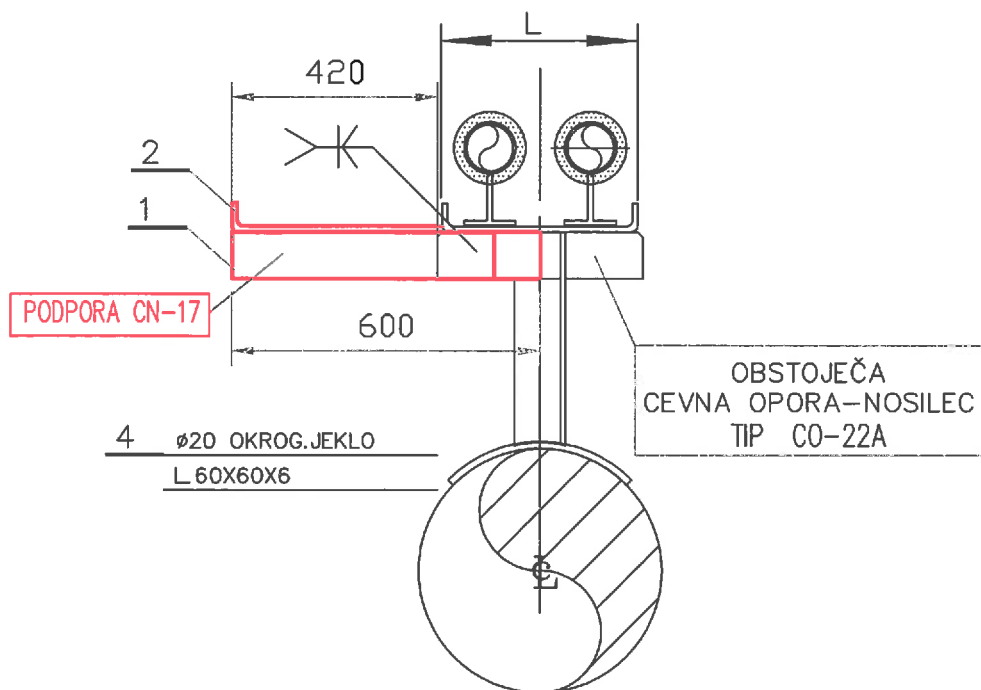


OPOMBE:

- višinske kote preveriti pred montažo in po potrebi koregirati
- mere kontrolirati in po potrebi prilagoditi pri montaži na terenu
- pri izdelavi jeklene konstr. upoštevati tudi ostale risbe projekta
- varilne deformacije upoštevati izvajalec jeklene konstrukcije
- zvarje mora izvajati atestirani varilec - vsi zvari so C kvalitete po EN 25817
- vsi neoznačeni zvari so a=0,7 x trnin (trnin = tanjša PLOČEVINA v spoju)
- pred montažo preveriti kote in cavi ter konstrukcijo ustrezno prilagoditi

IZDELATI 2 KOSA

TEŽA 1 KOS: 38kg									
2	1	CEVNA U OBJEMKA DN200 M16X920mm +4x matica+2x zobata podložka			10,9	920	2		
1	2	U120				1330	35,6		
Poz.	Kol.	Dzrnaka			Material	Dolžina	teža		
Rev.		Opis spremembe			Datum		Podpis		
Narocnik :		ZAVOD RS ZA BLAGOVNE REZERVE Dunajska cesta 106, 1000 Ljubljana			Objekt in lokacija : DODAJANJE KOMPONENT GORIVOM V SND ORTNEK (biodizel, aditivi in markirno sredstvo)				
Projektant načrta:		 Projekiranje in svetovanje d.o.o. Miklova ulica 5, SI-8220 Lendava			Vsebinska - naslov risba : CEVNI NOSILEC CN-16				
Vrsta načrta:		5.0 Načrt strojnih instalacij in strojne opreme			Vrsta načrta: 5.0 Načrt strojnih instalacij in strojne opreme				
Odg. vodja proj.		G. PLEVEL univ.dipl.inž.atr.			SI projekcija :		Rev :		List :
Odg. projektant		G. PLEVEL univ.dipl.inž.atr.			1710		/		/
Izdelal		G. PLEVEL univ.dipl.inž.atr.			1710-5.0		PZI		
Merilo		1:5			SI in vrsta načrta:		Serijska :		50 - 4116
		april 2018			1710-5.0				





OPOMBE:

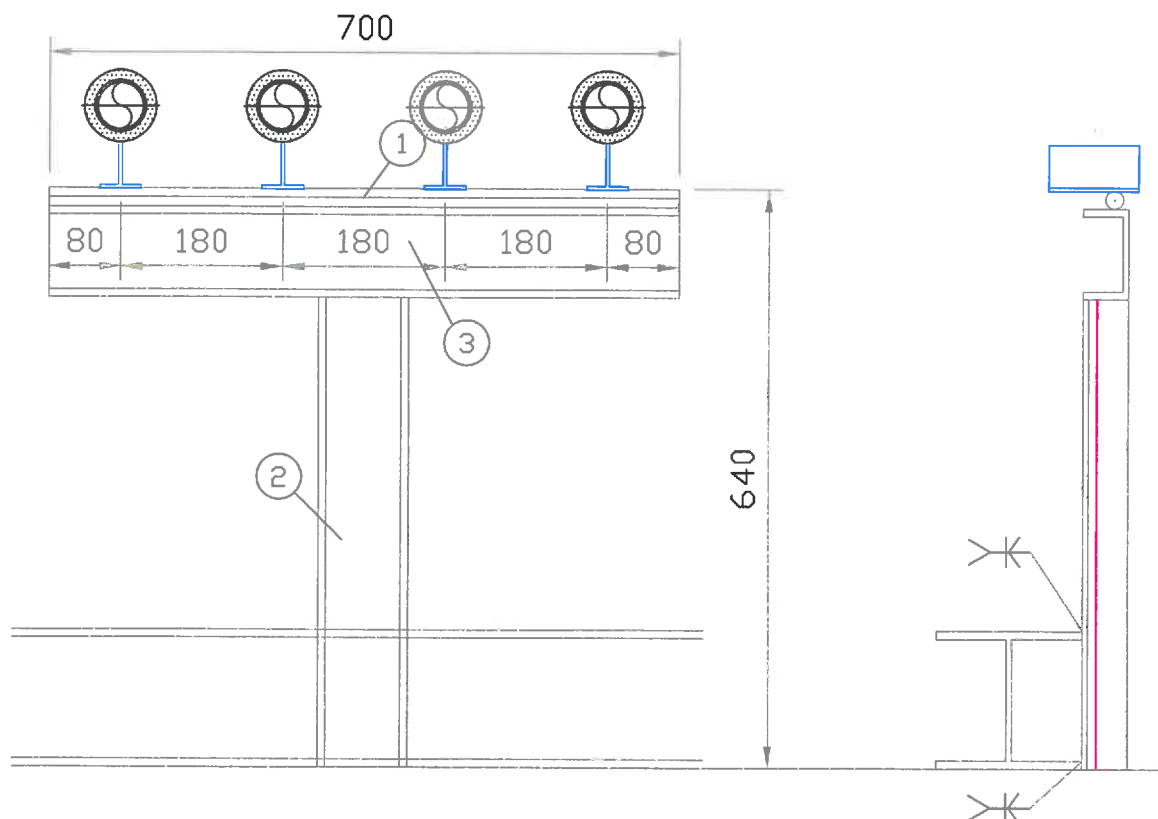
- višinske kote preveriti pred montažo in po potrebi koregirati
- mere kontrolirati in po potrebi prilagoditi pri montaži na terenu
- pri izdelavi jeklene konstr. upoštevati tudi ostale risbe projekta
- varilne deformacije upošteva izvajalec jeklene konstrukcije
- zware mora izvajati atestirani varilec - vsi zvari so C kvalitete po EN 25817
- vsi neoznačeni zvari so $a=0,7 \times t_{min}$ (t_{min} = tanjša PLOČEVINA v spoju)
- pred montažo preveriti kote in cevi ter konstrukcijo ustrezno prilagoditi

IZDELATI: 14 kos.

SKUPNA MASA: 63 kg.

KOS	NAZIV	POZ	STANDARD OBLIKE	STANDARD MATERIALA	MATERIAL	DIMENZIJE	1KOS	SKUP. MASA(kg)
1	OKROGLO JEKLO Ø20	2	DIN 1013	DIN 17100	St 37-2	L=500	-	1.2
1	L PROFIL 60X60X6	1	DIN 1028	DIN 17100	St 37-2	L=600	-	3.3

Rev.	Opis spremembe			Datum	Podpis
Narocnik :  ZAVOD RS ZA BLAGOVNE REZERVE Dunajska cesta 106, 1000 Ljubljana				Objekt in lokacija : DODAJANJE KOMPONENT GORIVOM V SND ORTNEK (biodizel, aditivi in markirno sredstvo)	
Projektant načrta:  Nafting Projektiranje in svetovanje d.o.o., Milnska ulica 5, SI-9220 Lendava				Vsebina - naslov risbe : CEVNI NOSILEC CN-17	
Vrsta načrta: 5.0 Načrt strojnih instalacij in strojne opreme				St.projekta : 1710	
Odg. vodja proj.	G. PLEVEL univ.dipl.inž.str.	S-1581	Podpis	Faza : PZI	Rev : /
Odg. projektant	G. PLEVEL univ.dipl.inž.str.	S-1581		St.in vrsta nacrt : 1710-5.0	List : /
Izdela	G. PLEVEL univ.dipl.inž.str.	S-1581		St.risbe : 50 - 4117	
Merilo	1:5	Datum :	april 2018		



OPOMBE:

- višinske kote preveriti pred montažo in po potrebi koregirati
- mere kontrolirati in po potrebi prilagoditi pri montaži na terenu
- pri izdelavi jeklene konstr. upoštevati tudi ostale risbe projekta
- varilne deformacije upoštevati izvajalec jeklene konstrukcije
- zware mora izvajati atestirani varilec – vsi zvari so C kvalitete po EN 25817
- vsi neoznačeni zvari so $a=0,7 \times t_{min}$ (t_{min} = tanjša PLOČEVNA v spoju)
- pred montažo preveriti kote in cevi ter konstrukcijo ustrezno prilagoditi

IZDELATI 1 KDS

TEŽA 1 KDS: 15kg

3	1	U100	S235	700	7.42
2	1	U100	S235	518	5.49
1	1	RB20	S235	700	1.57
Poz.	Kol.	Oznaka	Material	Dolžina	teža

Rev.	Opis spremembe	Datum	Podpis
------	----------------	-------	--------

Narocnik:



ZAVOD RS ZA BLAGOVNE REZERVE
Dunajska cesta 106, 1000 Ljubljana

Objekt in lokacija:

DODAJANJE KOMPONENT GORIVOM V SND ORTNEK
(biodizel, aditivi in markirno sredstvo)

Projektant načrta:

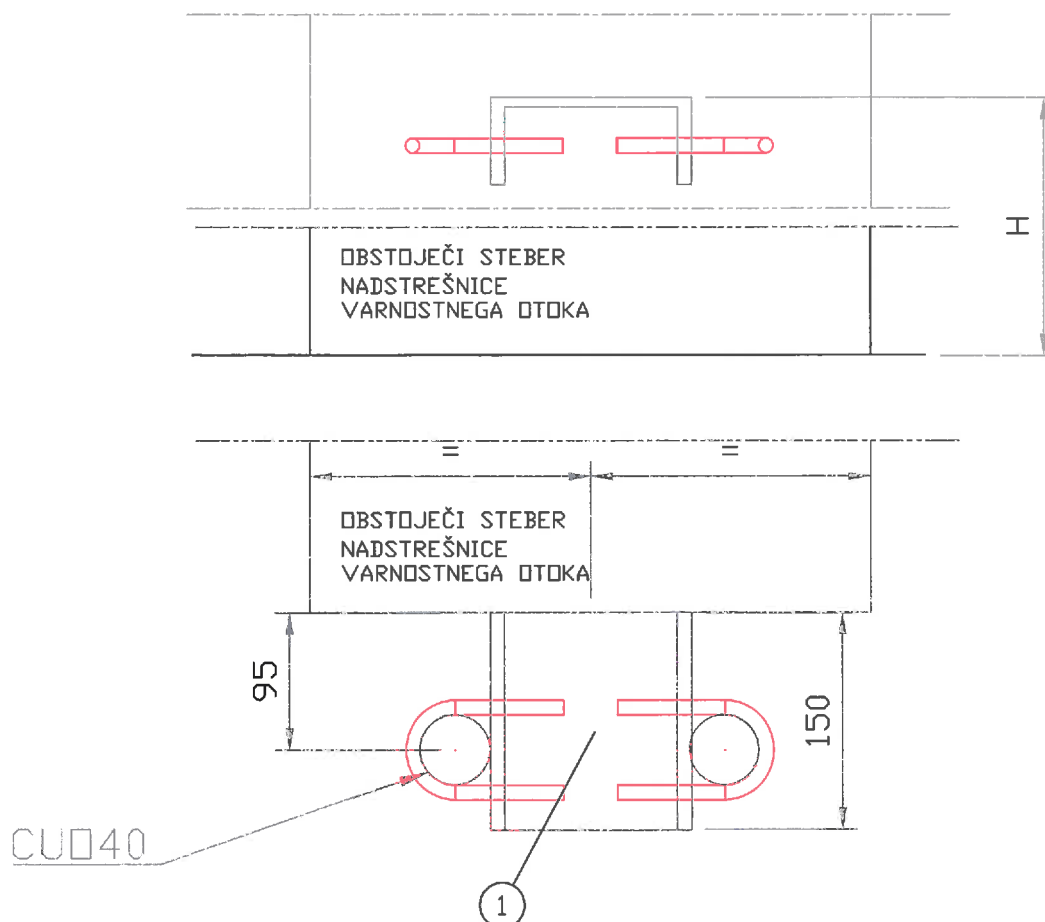


Projektiranje in svetovanje d.o.o.
Mlinska ulica 5, SI-9220 Lendava

Vsebina - naslov risbe:

CEVNI NOSILEC
CN-18

Ime	Ident. stav.	Podpis	Vrsta načrta: 5.0 Načrt strojnih instalacij in strojne opreme			
Odg. vodja proj.	G. PLEVEL univ.dipl.inž.str.	S-1581	St.projekta:	1710	Faza:	PZI
Odg. projektant	G. PLEVEL univ.dipl.inž.str.	S-1581	Rev:	/	List:	/
Izdelal	G. PLEVEL univ.dipl.inž.str.	S-1581	St. in vrsta načrta:	1710-5.0	St.risbe:	50 - 4118
Merilo	1:5	Datum:	april 2018			



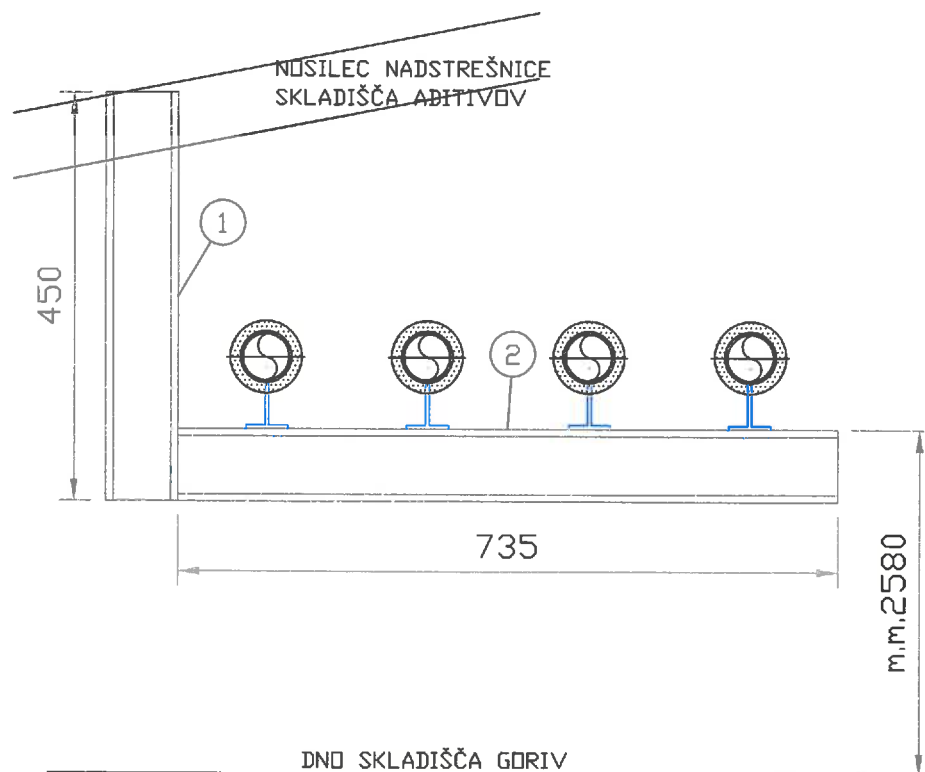
IZDELATI 6 KOSOV
2X namestiti na H=800mm
2X namestiti na H=2600mm
2X namestiti na H=4400mm

OPOMBE:

- višinske kote preveriti pred montažo in po potrebi koregirati
- mere kontrolirati in po potrebi prilagoditi pri montaži na terenu
- pri izdelavi jeklene konstr. upoštevati tudi ostale risbe projekta
- varilne deformacije upošteva izvajalec jeklene konstrukcije
- zware mora izvajati atestirani varilec - vsi zvari so C kvalitete po EN 25817
- vsi neoznačeni zvari so $a=0,7 \times t_{min}$ (t_{min} = tanjša PLOČEVINA v spoju)
- pred montažo preveriti kote in cevi ter konstrukcijo ustrezno prilagoditi

TEŽA 1 KOS: 2,4kg

1	1	U140			150	2.40
Poz.	Kol.	Oznaka		Material	Dolžina	teža
Rev.	Opis spremembe			Datum	Podpis	
Narocnik :  ZAVOD RS ZA BLAGOVNE REZERVE Dunajska cesta 106, 1000 Ljubljana				Objekt in lokacija : DODAJANJE KOMPONENT GORIVOM V SND ORTNEK (biodizel, aditivi in markirno sredstvo)		
Projektant načrta:  Projektiranje in svetovanje d.o.o. Mlinska ulica 5, SI-9220 Lendava				Vsebina - naslov risbe : CEVNI NOSILEC CN-19		
	Ime	Ident. stev.	Podpis	Vrsta načrta: 5.0 Načrt strojnih instalacij in strojne opreme		
Odg. vodja proj.	G. PLEVEL univ.dipl.inž.str.	S-1581		St.projekta :	Faza :	Rev :
Odg. projektant	G. PLEVEL univ.dipl.inž.str.	S-1581		1710	PZI	/
Izdelal	G. PLEVEL univ.dipl.inž.str.	S-1581		St. in vrsta nacрта :	St.risbe :	List :
Merilo	1:5	Datum :	april 2018	1710-5.0	50 - 4119	



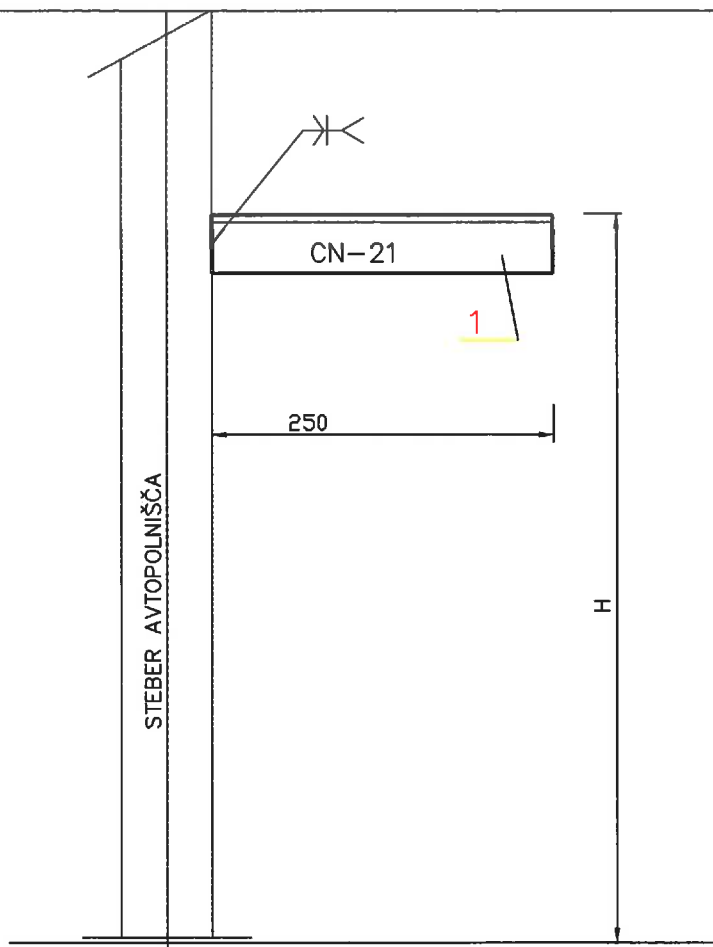
OPOMBE:

- višinske kote preveriti pred montažo in po potrebi koregirati
- mere kontrolirati in po potrebi prilagoditi pri montaži na terenu
- pri izdelavi jeklene konstr. upoštevati tudi ostale risbe projekta
- varilne deformacije upošteva izvajalec jeklene konstrukcije
- zware mora izvajati atestirani varilec – vsi zvari so C kvalitete po EN 25817
- vsi neoznačeni zvari so $a=0,7 \times t_{min}$ (t_{min} = tanjša PLOČEVINA v spoju)
- pred montažo preveriti kote in cevi ter konstrukcijo ustrezno prilagoditi

IZDELATI 3 KOS

TEŽA 1 KOS: 15kg

2	1	U80		S235	735	6.35
1	1	U80		S235	450	3.89
Poz.	Kol.	Oznaka		Material	Dolžina	teža
Rev.	Opis spremembe			Datum	Podpis	
Naročnik :				Objekt in lokacija :		
 ZAVOD RS ZA BLAGOVNE REZERVE Dunajska cesta 106, 1000 Ljubljana				DODAJANJE KOMPONENT GORIVOM V SND ORTNEK (biodizel, aditivi in markirno sredstvo)		
Projektant načrta:				Vsebina - naslov risbe :		
 Projektiranje in svetovanje d.o.o. Mlinska ulica 5, SI-9220 Lendava				CEVNI NOSILEC CN-20		
	Ime	Ident. stav.	Podpis	Vrsta načrta: 5.0 Načrt strojnih instalacij in strojne opreme		
Odg. vodja proj.	G. PLEVEL univ.dipl.inž.str.	S-1581		St.projekta :	Faza :	Rev :
Odg. projektant	G. PLEVEL univ.dipl.inž.str.	S-1581		1710	PZI	/
Izdela	G. PLEVEL univ.dipl.inž.str.	S-1581		St. in vrsta načrta :	St.risbe :	List :
Merilo	1:5	Datum :	april 2018	1710-5.0	50 - 4120	/



OPOMBE:

- višinske kote preveriti pred montažo in po potrebi koregirati
- mere kontrolirati in po potrebi prilagoditi pri montaži na terenu
- pri izdelavi jeklene konstr. upoštevati tudi ostale risbe projekta
- varilne deformacije upošteva izvajalec jeklene konstrukcije
- zware mora izvajati atestirani varilec - vsi zvari so C kvalitete po EN 25817
- vsi neoznačeni zvari so $a=0,7 \times t_{min}$ (t_{min} = tanjša PLOČEVINA v spoju)
- pred montažo preveriti kote in cevi ter konstrukcijo ustrezno prilagoditi

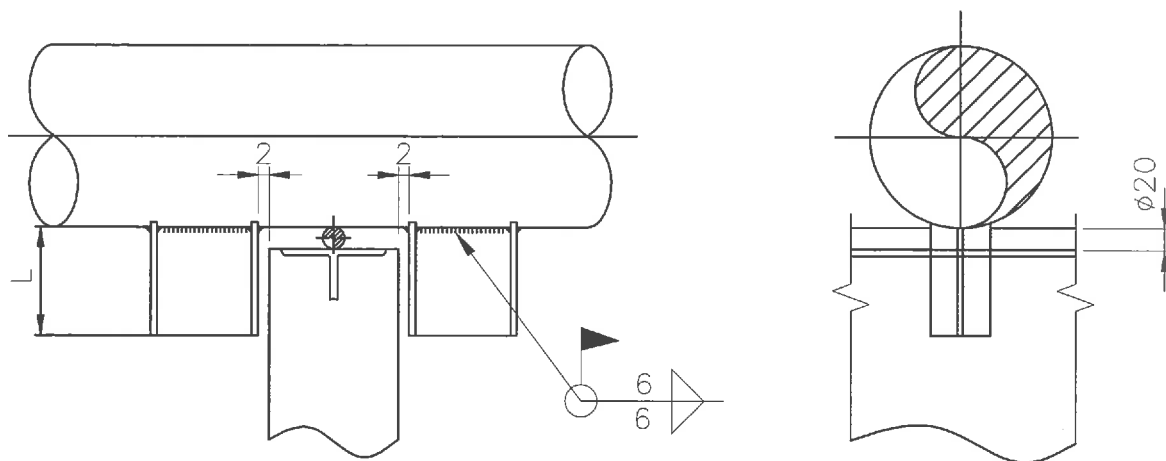
IZDELATI: 7 KOS

SKUPNA MASA: 7 kg.



1X namestiti na H=2210mm
2X namestiti na H=2550mm
2X namestiti na H=4700mm

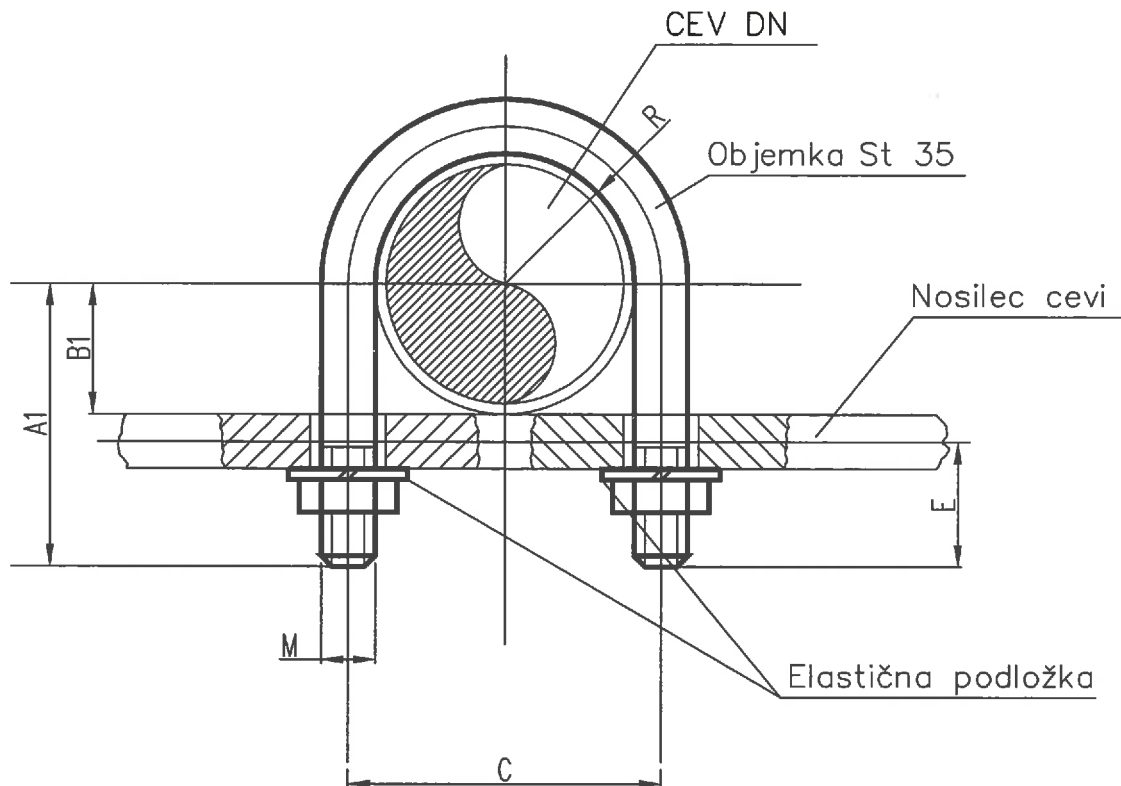
1	L PROFIL 50X50X5	1	DIN 1028	DIN 17100	S235	L = 250	-	1.00
KOS	NAZIV	POZ	STANDARD OBLIKE	STANDARD MATERIALA	MATERIAL	DIMENZIJE	1KOS	SKUP. MASA(kg)

Rev.	Opis spremembe	Datum	Podpis
Narocnik :  ZAVOD RS ZA BLAGOVNE REZERVE Dunajska cesta 106, 1000 Ljubljana		Objekt in lokacija : DODAJANJE KOMPONENT GORIVOM V SND ORTNEK (biodizel, aditivi in markirno sredstvo)	
Projektant načrta:  Nafting Projektiranje in svetovanje d.o.o. Mlinska ulica 5, SI-9220 Lendava		Vsebina - naslov risbe : CEVNI NOSILEC CN-21	
Ime	Ident. stev.	Podpis	Vrsta načrta: 5.0 Načrt strojnih instalacij in strojne opreme
Odg. vodja proj.	G. PLEVEL univ.dipl.inž.str.	S-1581	St.projekta : 1710 Faza : PZI Rev : / List : /
Odg. projektant	G. PLEVEL univ.dipl.inž.str.	S-1581	
Izdelač	G. PLEVEL univ.dipl.inž.str.	S-1581	St. in vrsta načrta : 1710-5.0 St.risbe : 50 - 4121
Merilo	/	Datum : april 2018	



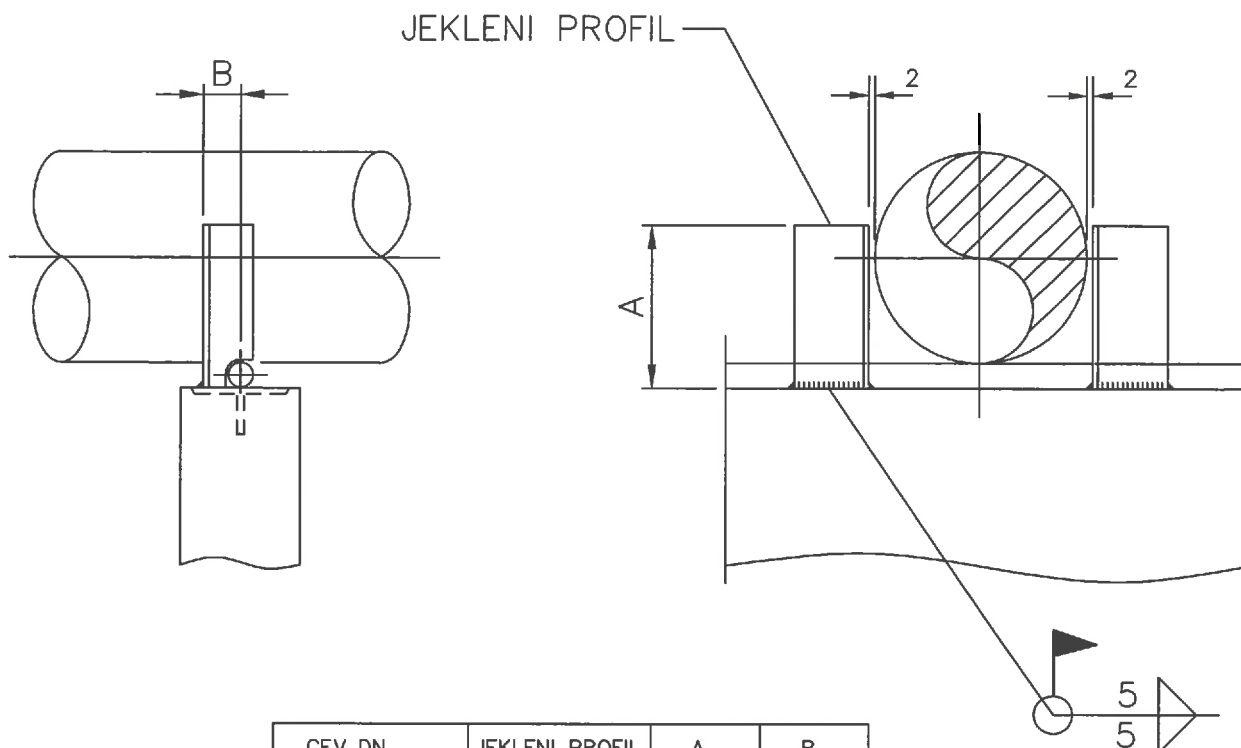
CEV	DIMENZIJE PROFILOV	L
DN40	IPE PROFIL 80	200
DN50	IPE PROFIL 80	
DN80	IPE PROFIL 100	
DN100	IPE PROFIL 100	
DN125	IPE PROFIL 120	
DN150	IPE PROFIL 140	
DN200	IPE PROFIL 160	
DN250	IPE PROFIL 160	
DN300	IPE PROFIL 180	

Rev.	Opis spremembe	Datum	Podpis
Narocnik :  ZAVOD RS ZA BLAGOVNE REZERVE Dunajska cesta 106, 1000 Ljubljana		Objekt in lokacija : DODAJANJE KOMPONENT GORIVOM V SND ORTNEK (biodizel, aditivi in markirno sredstvo)	
Projektant načrta:  Nafting Projektiranje in svetovanje d.o.o. Mlinska ulica 5, SI-9220 Lendava		Vsebina - naslov risbe : CEVNA FIKSNA TOČKA - CFT	
	Ime	Ident. stev.	Podpis
Odg. vodja proj.	G. PLEVEL univ.dipl.inž.str.	S-1581	
Odg. projektant	G. PLEVEL univ.dipl.inž.str.	S-1581	
Izdela	G. PLEVEL univ.dipl.inž.str.	S-1581	
Merilo	/	Datum :	april 2018
Vrsta načrta: Načrt strojnih instalacij in strojne opreme			
St.projekta :		1710	Faza : PZI
Rev :		/	List :
St. in vrsta načrta :		1710-5.0	St.risbe : 50 - 4300




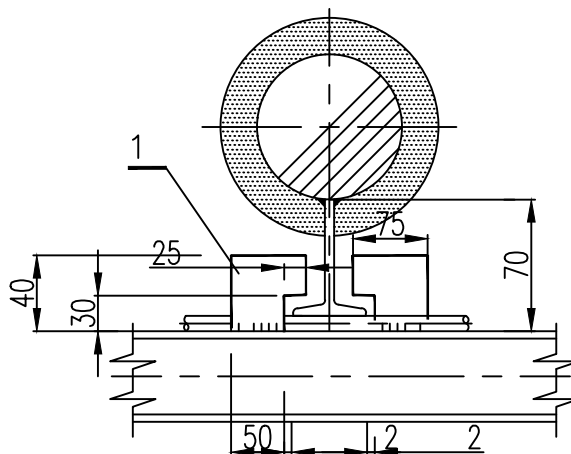
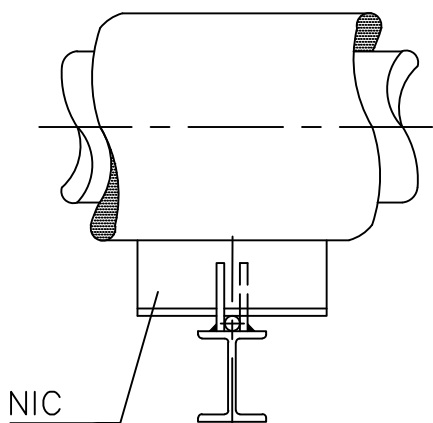
CEV DN	DIMENZIJE					OKROGLO JEKLO		
	A1	B1	C	E	R	φ	DOLŽINA	M
15	40	11	35	40	13	8	125	8
20	45	13.5	40	40	15	8	150	8
25	55	17	47	50	19	8	170	8
40	75	24	65	60	26	10	245	10
50	90	30	75	60	32	10	290	10
65	100	37	90	70	39	10	335	10
80	105	45	105	70	47	10	370	10
100	120	57	130	70	59	12	440	12
125	135	70	160	70	72	12	500	12
150	145	84	190	70	86	12	575	12
200	170	110	245	70	112	16	750	16
250	200	137	300	80	139	16	860	16
300	240	178	350	80	180	16	1065	16

Rev.	Opis spremembe	Datum	Podpis
Narocnik :  ZAVOD RS ZA BLAGOVNE REZERVE Dunajska cesta 106, 1000 Ljubljana		Objekt in lokacija : DODAJANJE KOMPONENT GORIVOM V SND ORTNEK (biodizel, aditivi in markirno sredstvo)	
Projektant načrta :  Nafting Projektiranje in svetovanje d.o.o. Mlineka ulica 5, SI-9220 Lendava		Vsebina - naslov risbe : CEVNA U OBJEMKA - CUO	
Ime	Ident. stev.	Podpis	Vrsta načrta: Načrt strojnih instalacij in strojne opreme
Odg. vodja proj.	G. PLEVEL univ.dipl.inž.str.	S-1581	St.projekta : 1710 Faza : PZI Rev : / List : /
Odg. projektant	G. PLEVEL univ.dipl.inž.str.	S-1581	
Izdelač	G. PLEVEL univ.dipl.inž.str.	S-1581	St. in vrsta načrta : 1710-5.0 St.risbe : 50 - 4301
Merilo	/	Datum : april 2018	



CEV DN	JEKLENI PROFIL	A	B
DN300	L60x40x6	180 MM	30
DN250	L60x40x6	160 MM	30
DN200	L60x40x6	150 MM	30
DN150	L60x40x6	130 MM	30
DN125	L60x40x6	120 MM	30
DN100	L60x40x6	110 MM	30
DN80	L60x40x6	90 MM	30
DN65	L50x50x5	90 MM	40
DN50	L50x50x5	75 MM	40
DN40	L50x50x5	75 MM	40
DN32 IN MANJ	Pločevina #5x50x50	50 MM	/


Rev.	Opis spremembe	Datum	Podpis
Narocnik :  ZAVOD RS ZA BLAGOVNE REZERVE Dunajska cesta 106, 1000 Ljubljana		Objekt in lokacija : DODAJANJE KOMPONENT GORIVOM V SND ORTNEK (biodizel, aditivi in markirno sredstvo)	
Projektant načrta :  Nafting Projektiranje in svetovanje d.o.o. Mlinska ulica 5, SI-9220 Lendava		Vsebina - naslov risbe : CEVNA DRсна TOČKA Z VODILOM - CDTV	
Ime		Ident. stev.	Podpis
Odg. vodja proj.	G. PLEVEL univ.dipl.inž.str.	S-1581	
Odg. projektant	G. PLEVEL univ.dipl.inž.str.	S-1581	
Izdelal	G. PLEVEL univ.dipl.inž.str.	S-1581	
Merilo	/	Datum :	april 2018
Vrsta načrta: Načrt strojnih instalacij in strojne opreme			
St.projekta :	1710	Faza :	PZI
Rev :	/	List :	/
St. in vrsta nacarta :	1710-5.0	St.risbe :	50 - 4302



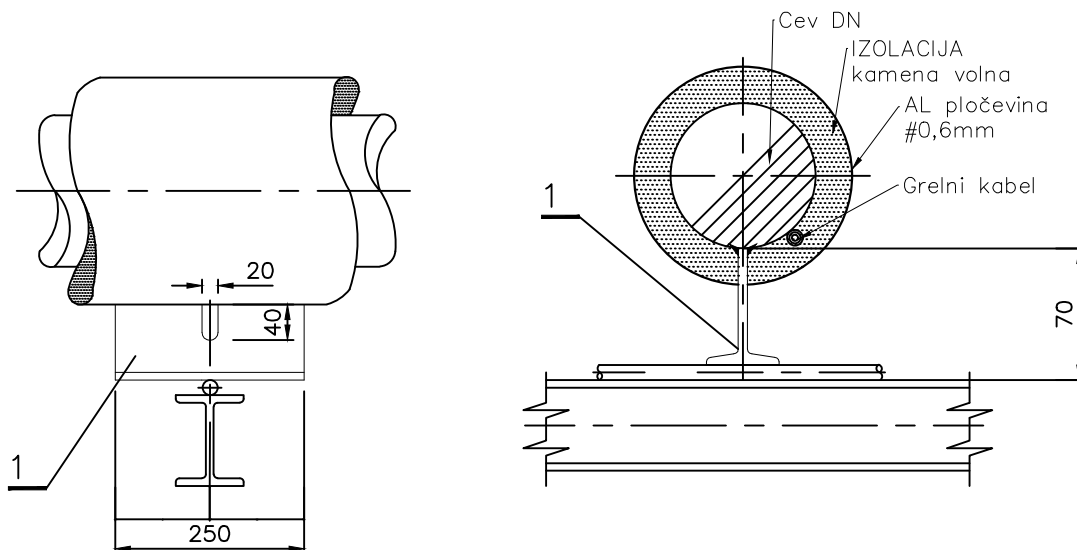
IZDELATI: 60 komp.

SKUPNA MASA: 36 kg.

2	PLOČEVINA	1	DIN 1543	DIN 17100	St37-2	40x75x8	0.3	0.6
KOS	NAZIV	POZ	STANDARD OBLIKE	STANDARD MATERIALA	MATERIAL	DIMENZIJE	1KOS	SKUP. MASA(kg)

Rev.		Opis spremembe		Datum		Podpis					
Narocnik :		 <div>ZAVOD RS ZA BLAGOVNE REZERVE Dunajska cesta 106, 1000 Ljubljana</div>		Objekt in lokacija : DODAJANJE KOMPONENT GORIVOM V SND ORTNEK (biodizel, aditivi in markirno sredstvo)							
Projektant načrta:		 <div>Projektiranje in svetovanje d.o.o. Mlinska ulica 5, SI-9220 Lendava</div>		Vsebina - naslov risbe : VODILO ZA IZOLIRANE CEVI- VIC							
	Ime	Ident. stev.	Podpis	Vrsta načrta: Načrt strojnih instalacij in strojne opreme							
Odg. vodja proj.	G. PLEVEL univ.dipl.inž.str.	S-1581		St.projekta :	<div>1710</div>	Faza :	<div>PZI</div>	Rev :	<div>/</div>	List :	<div>/</div>
Odg. projektant	G. PLEVEL univ.dipl.inž.str.	S-1581									
Izdelal	G. PLEVEL univ.dipl.inž.str.	S-1581									
Merilo	/	Datum : april 2018		St. in vrsta nacrta :	<div>1710-5.0</div>	St.risbe :	<div>50 - 4303</div>				

ZA CEVI DO DN-100



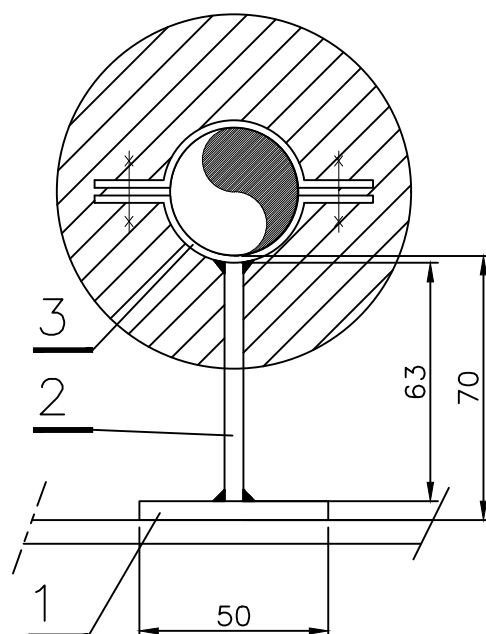
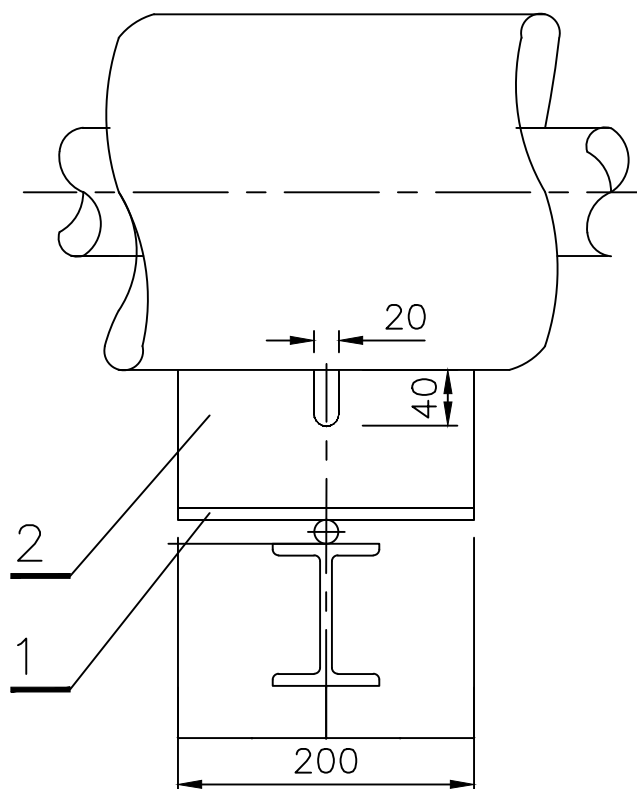
IZDELATI: 75 kos

SKUPNA MASA: 300 kg.

CEV DN	IZOLACIJA
100	50mm
80	50mm
50	50mm

1	PROFIL	1	DIN 1025	DIN 17100	St37-2	IPE140 L= 250	4	4
KOS	NAZIV	POZ	STANDARD OBLIKE	STANDARD MATERIALA	MATERIAL	DIMENZIJE	1KOS	SKUP. MASA(kg)

Rev.	Opis spremembe	Datum	Podpis
Narocnik :  ZAVOD RS ZA BLAGOVNE REZERVE Dunajska cesta 106, 1000 Ljubljana		Objekt in lokacija : DODAJANJE KOMPONENT GORIVOM V SND ORTNEK (biodizel, aditivi in markirno sredstvo)	
Projektant načrta:  Nafting Projektiranje in svetovanje d.o.o. Mlinska ulica 5, SI-9220 Lendava		Vsebina - naslov risbe : NOGA IZOLIRANE CEVI ZA BIODIZEL NICBD	
	Ime	Ident. stev.	Podpis
Odg. vodja proj.	G. PLEVEL univ.dipl.inž.str.	S-1581	
Odg. projektant	G. PLEVEL univ.dipl.inž.str.	S-1581	
Izdelal	G. PLEVEL univ.dipl.inž.str.	S-1581	
Merilo	/	Datum :	april 2018
Vrsta načrta: Načrt strojnih instalacij in strojne opreme			
St.projekta :		Faza :	
1710		PZI	
St. in vrsta načrta :		Rev :	
1710-5.0		/	
St.risbe :		List :	
50 - 4304		/	



IZDELATI: 80 komp.

SKUPNA MASA: 96 kg.

Masa 1 kos.: 1,2 kg.

03	NAVARNA CEVNA OBJEMKA ZA DN25 (DN15)	AISI304	1	
02	PLOČEVINA #5x63x200	AISI304	1	
01	PLOČEVINA #5x50x200mm	AISI304	1	
Poz.	Element / Dimenzije	Material	Količina	Standard
Rev.	Opis spremembe	Datum	Podpis	
Narocnik :  ZAVOD RS ZA BLAGOVNE REZERVE Dunajska cesta 106, 1000 Ljubljana		Objekt in lokacija : DODAJANJE KOMPONENT GORIVOM V SND ORTNEK (biodizel, aditivi in markirno sredstvo)		
Projektant načrta:  Projektiranje in svetovanje d.o.o. Mlinska ulica 5, SI-9220 Lendava		Vsebina - naslov risbe : NOGA IZOLIRANE CEVI ZA ADITIVE NICAD		
	Ime	Ident. stev.	Podpis	
Odg. vodja proj.	G. PLEVEL univ.dipl.inž.str.	S-1581		
Odg. projektant	G. PLEVEL univ.dipl.inž.str.	S-1581		
Izdelal	G. PLEVEL univ.dipl.inž.str.	S-1581		
Merilo	/	Datum : april 2018		
		Vrsta načrta: Načrt strojnih instalacij in strojne opreme		
		St.projekta :	Faza :	Rev :
		1710	PZI	/
		St. in vrsta nacrta :	St.risbe :	List :
		1710-5.0	50 - 4305	/